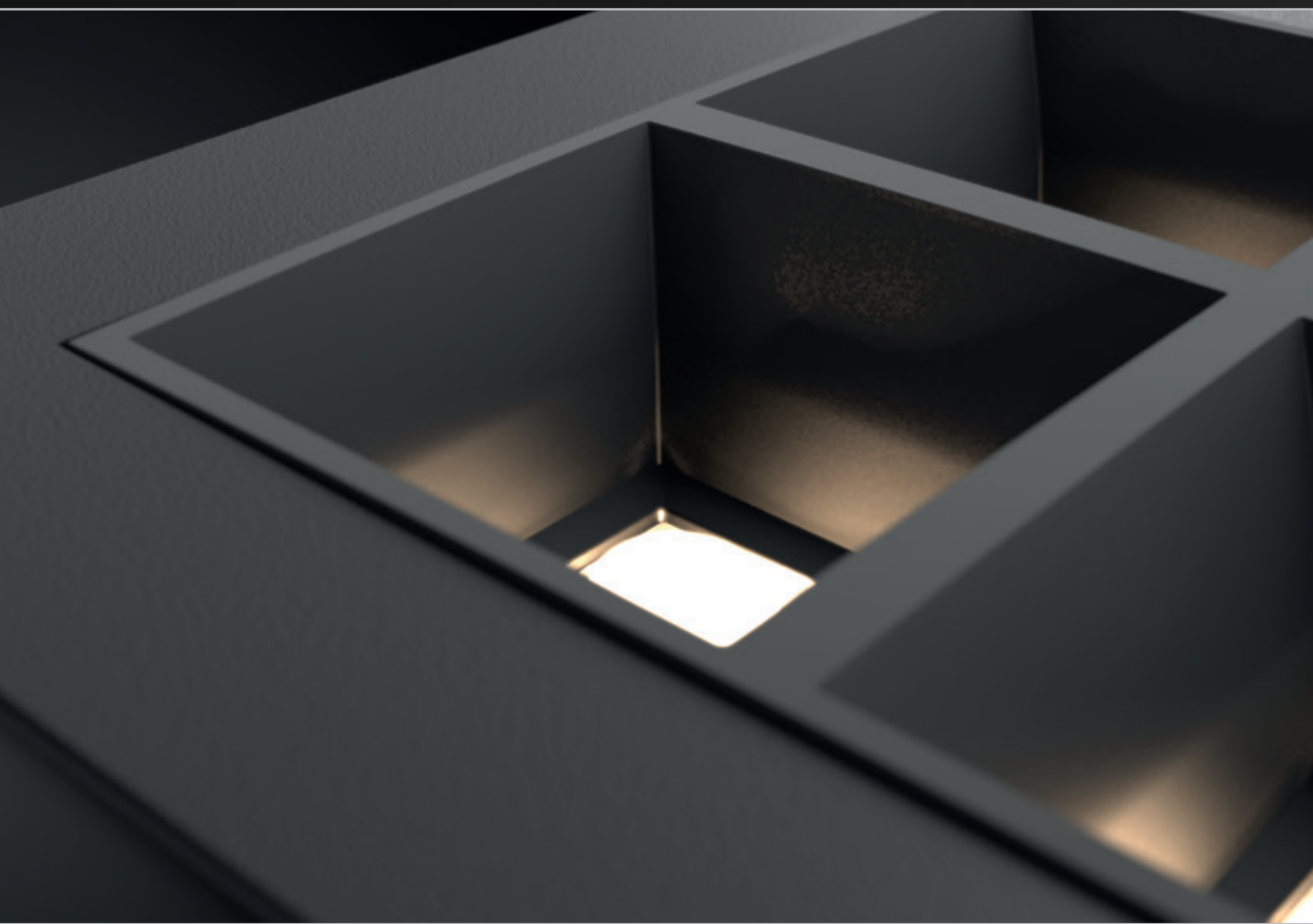


lichtwerk  
inspired by light



beo

# beo

Vielseitigkeit ist Trumpf

Kompaktes Design  
mit effizienter Lichttechnik  
und dabei individuell wie  
Ihre Projekte

Das ist beo



Befestigungsfedern zur  
werkzeuglosen Montage.

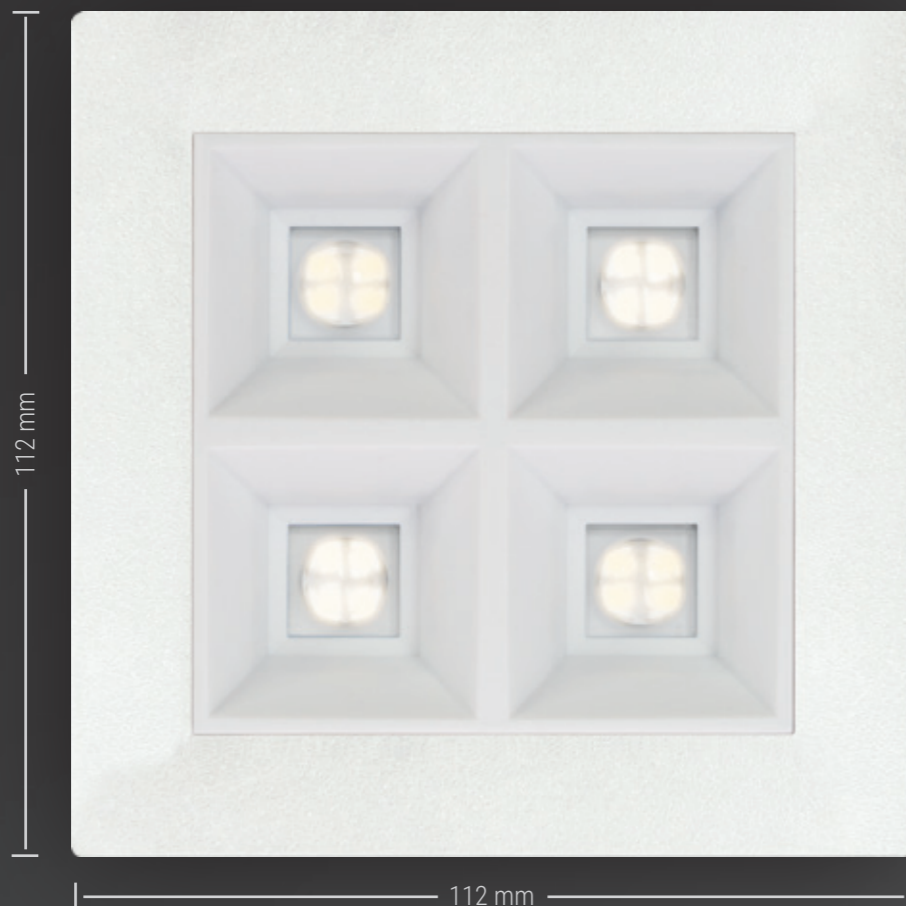
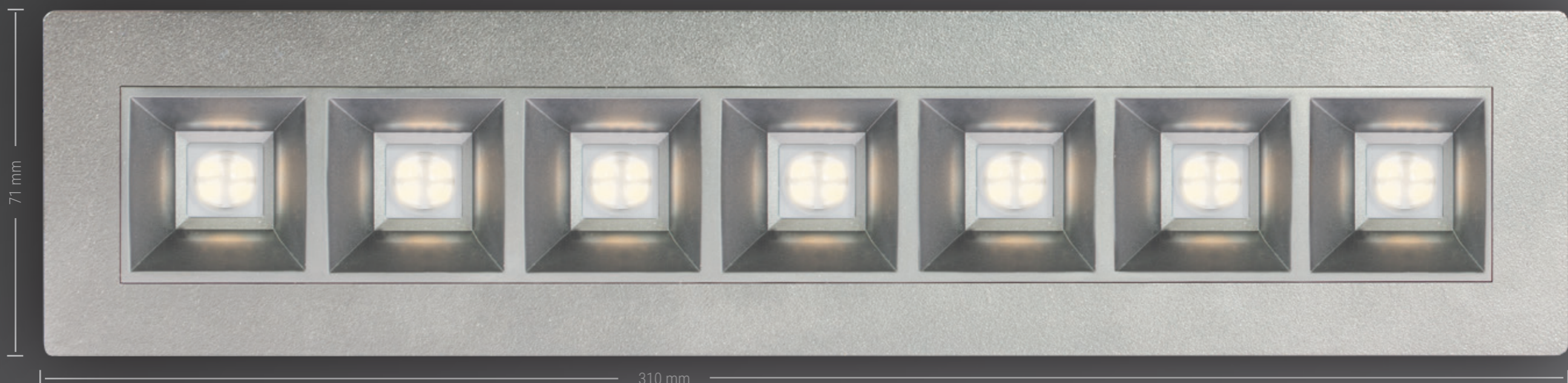
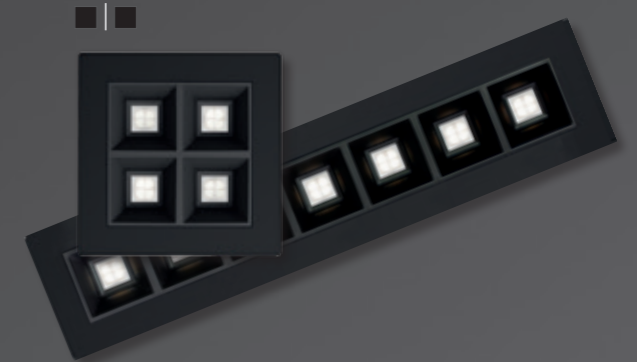
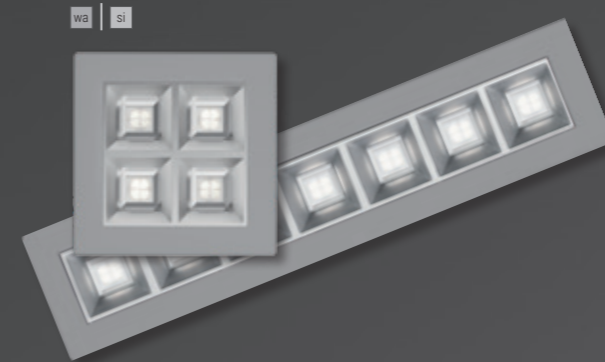


Abbildung 1:1



## Gehäuse | Zellenraster

- | ■ verkehrsweiß | verkehrsweiß
- wa | si weißaluminium | silber
- | ■ tiefschwarz | schwarz



## Gehäuse

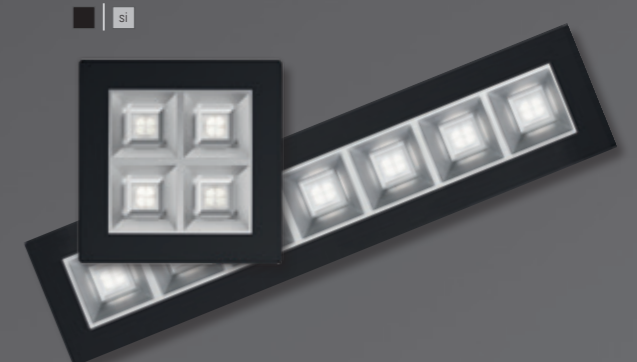
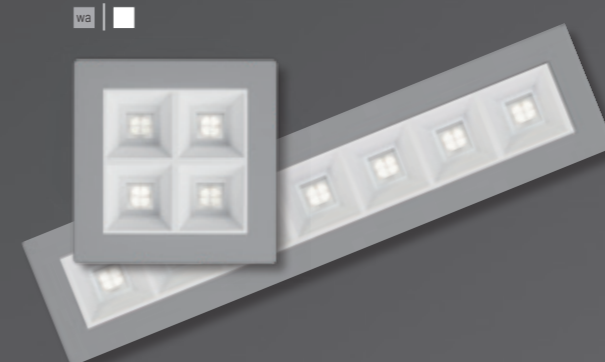
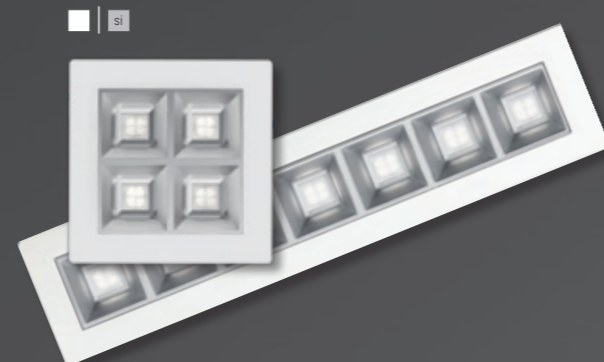
aus Stahlblech.  
 Feinstrukturlack weißaluminium (ähnlich RAL 9006), verkehrsweiß (ähnlich RAL 9016) oder tiefschwarz (ähnlich RAL 9005).

+ kombinierbar mit

## Zellenraster

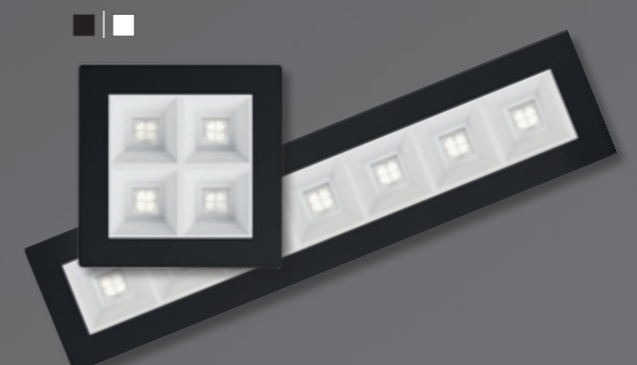
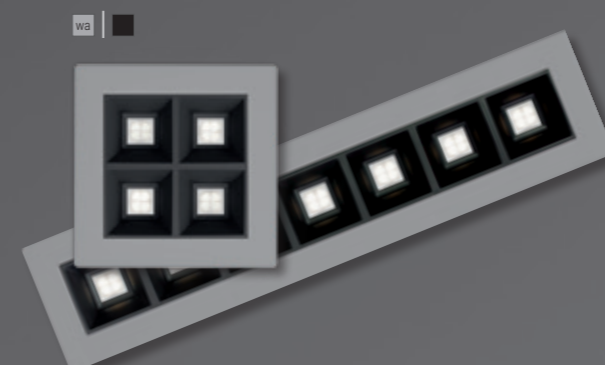
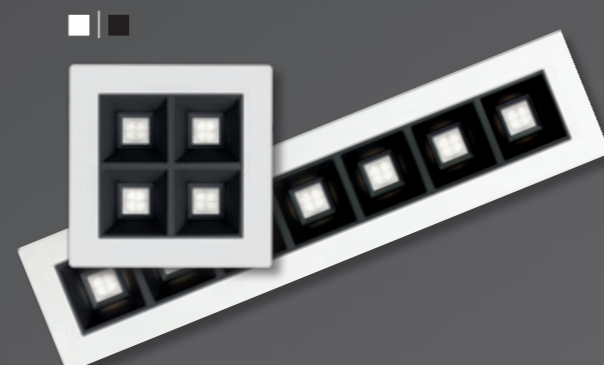
Hochwertige Micro-Zellenraster in silber, verkehrsweiß (ähnlich RAL 9016) oder schwarz (ähnlich RAL 9005).

Ihre Gestaltungsfreiheit



## Gehäuse | Zellenraster

- | si verkehrsweiß | silber
- | ■ verkehrsweiß | schwarz
- wa | ■ weißaluminium | verkehrsweiß
- wa | ■ weißaluminium | schwarz
- | si schwarz | silber
- | ■ schwarz | verkehrsweiß



# beo

## Licht nach Wunsch

Hocheffiziente Kombination aus Micro-Zellenraster und anwendungsbezogenen Linsentechniken.

### beo-EOSTB

UGR19  
3000  
cd/m<sup>2</sup>

tief-breitstrahlend.  
Geeignet z.B. für Bildschirmarbeitsplätze  
und hohe Räume.



UGR19

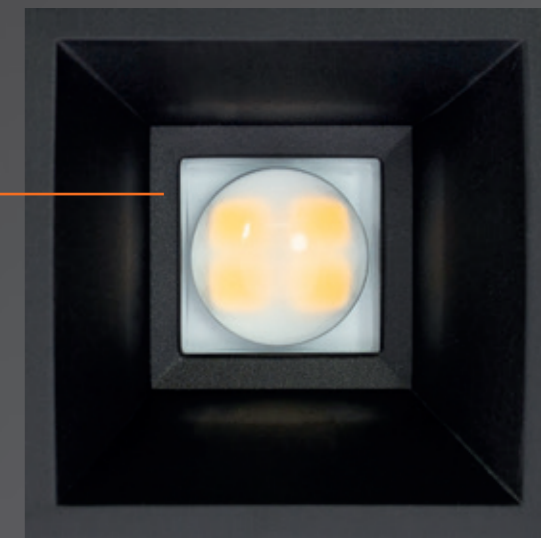
3000  
cd/m<sup>2</sup>

-EOSTB tief-breitstrahlend

50°



für den Office-Bereiche und zur  
Akzentuierung.

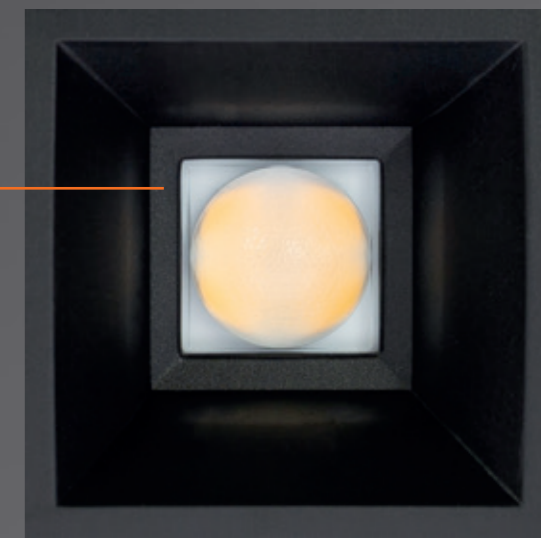


-EOSB breitstrahlend

80°



homogene, flächige Grundbeleuch-  
tung in z.B. Verwaltung, Bildung,  
Shop, Gastronomie.

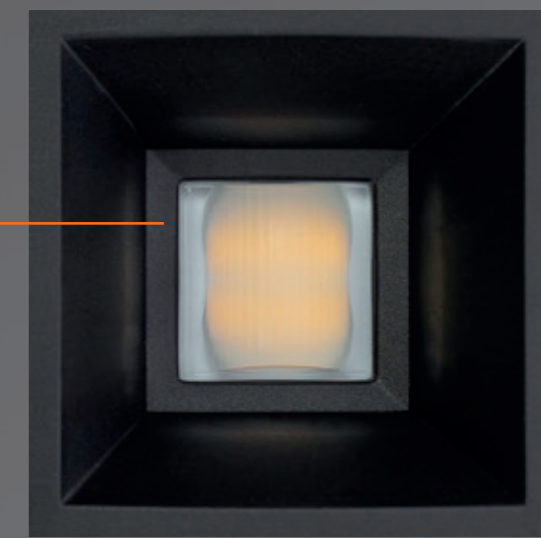


-EOSLA linear asymmetrisch strahlend

40x70°



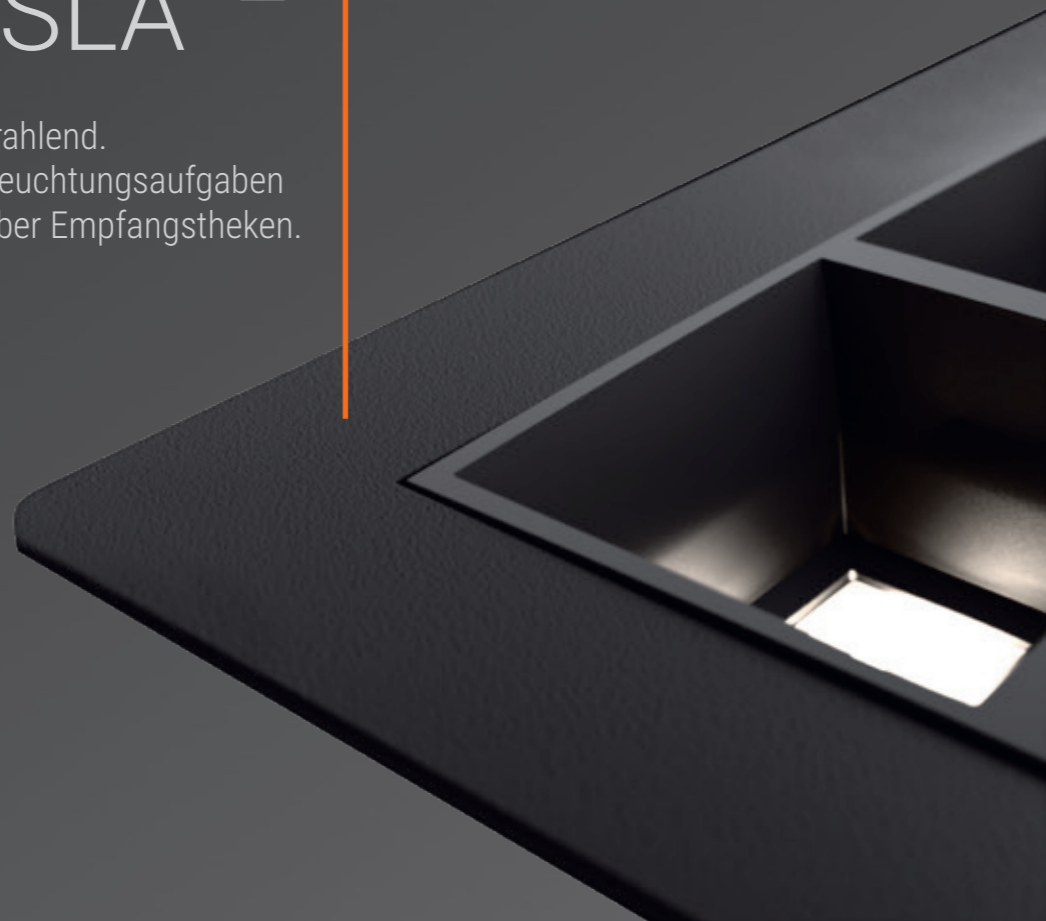
für Flure, Tische, Randzonen.

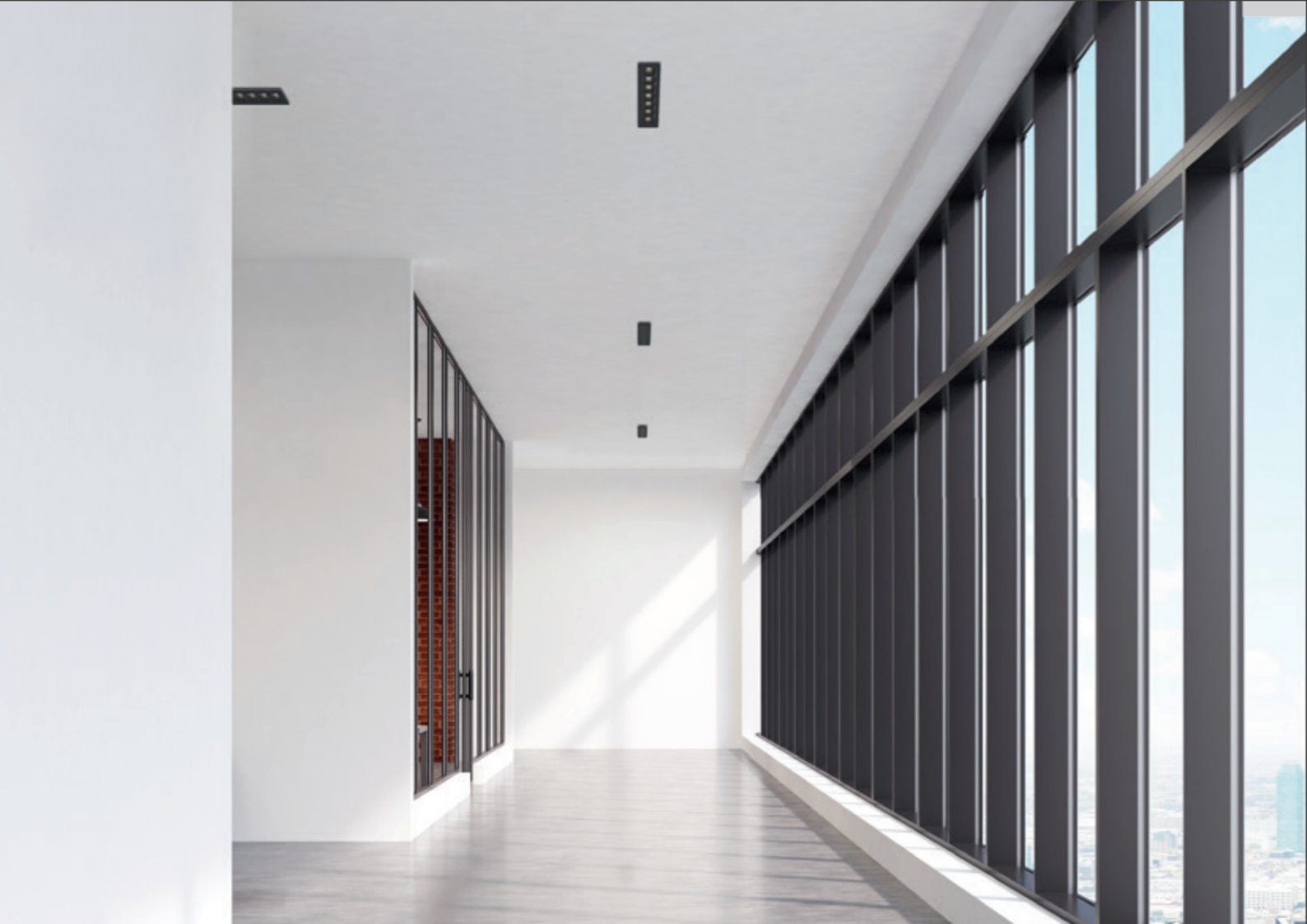


### beo-EOSLA



linear asymmetrisch strahlend.  
Für längsorientierte Beleuchtungsaufgaben  
wie z.B. in Fluren und über Empfangstheken.

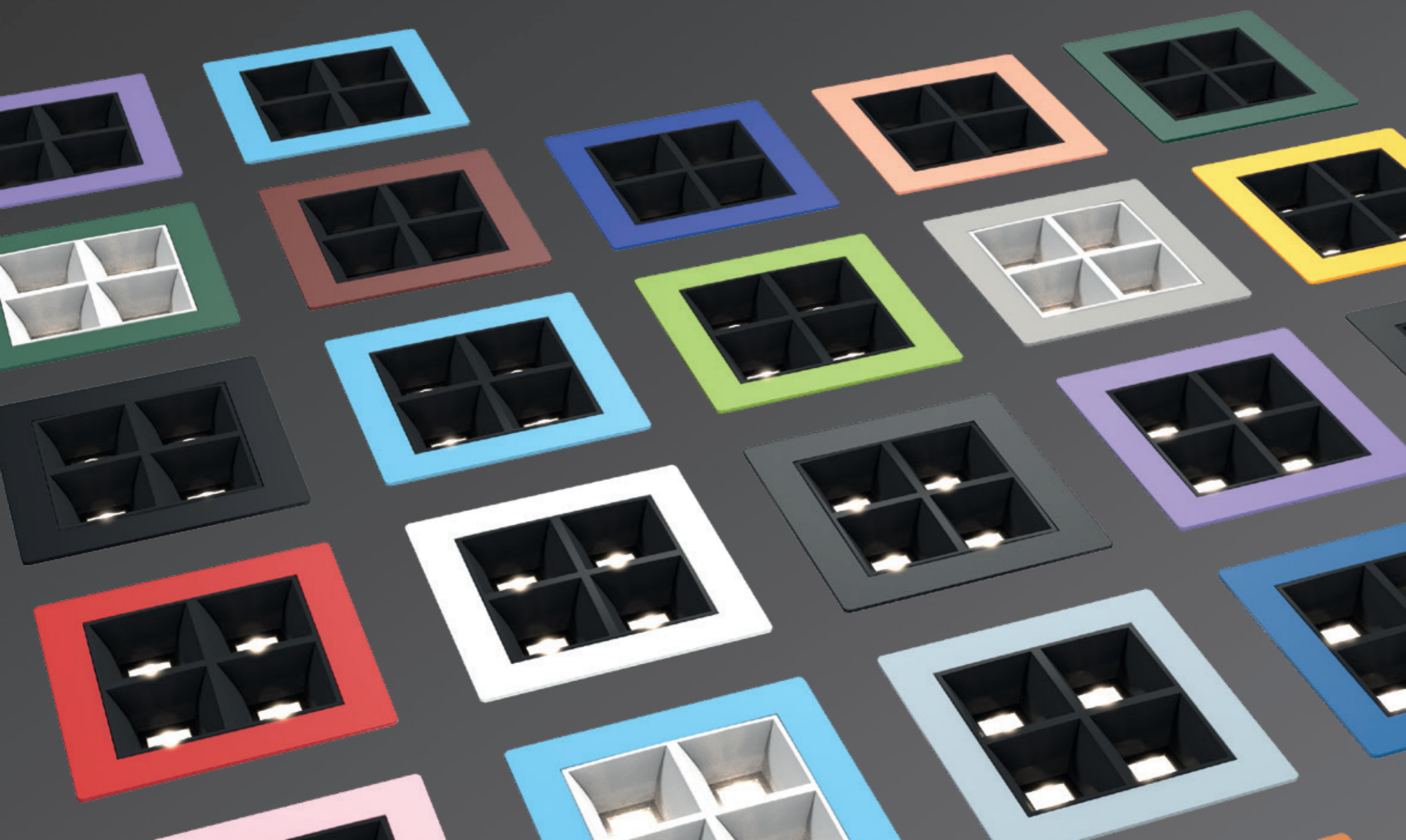
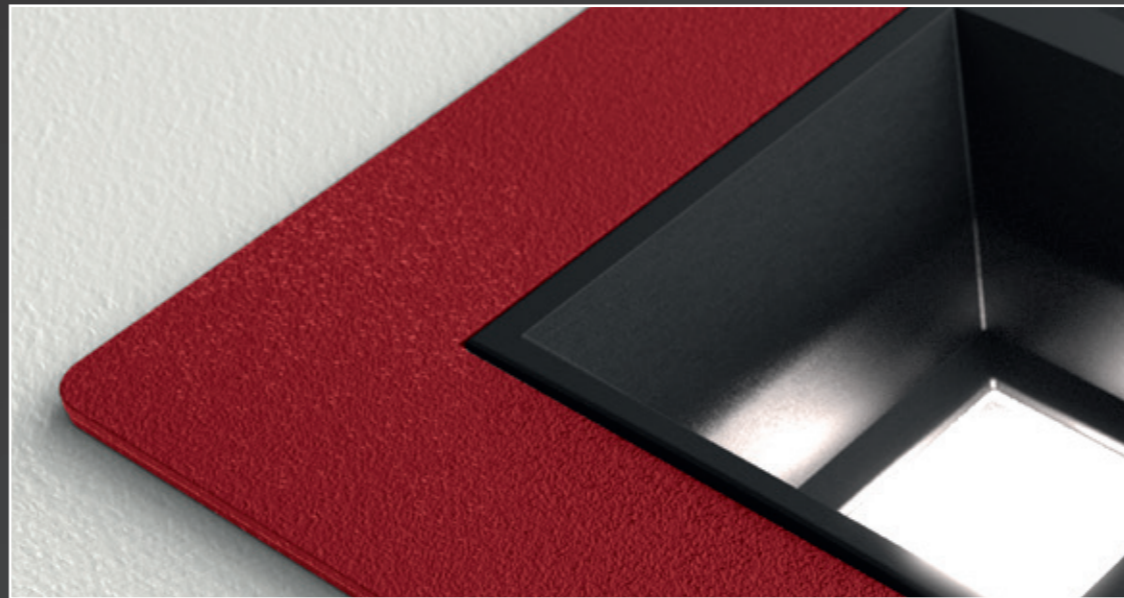




# beo

## Feinstrukturlack

- schmutzresistent
- hohe Kratzfestigkeit
- mattes Erscheinungsbild



Sie mögen es bunt? Sprechen Sie uns an.

Hier die Farbpalette unserer Feinstrukturlacke:

				
RAL 1001	RAL 1003	RAL 1013	RAL 1015	RAL 1018
				
RAL 1021	RAL 1028	RAL 2002	RAL 2003	RAL 2004
				
RAL 2009	RAL 2011	RAL 3000	RAL 3001	RAL 3002
				
RAL 3003	RAL 3004	RAL 3012	RAL 3015	RAL 3020
				
RAL 4005	RAL 5002	RAL 5003	RAL 5005	RAL 5010
				
RAL 5012	RAL 5015	RAL 5017	RAL 5021	RAL 5024
				
RAL 6005	RAL 6009	RAL 6016	RAL 6018	RAL 6021
				
RAL 6024	RAL 6026	RAL 6028	RAL 6034	RAL 7001
				
RAL 7005	RAL 7011	RAL 7012	RAL 7015	RAL 7016
				
RAL 7021	RAL 7024	RAL 7030	RAL 7035	RAL 7037
				
RAL 7039	RAL 8001	RAL 8002	RAL 8012	RAL 8017
				
RAL 8019	RAL 9001	RAL 9002	RAL 9005	RAL 9006
				
RAL 9007	RAL 9010	RAL 9016	RAL 9017	

# lichtwerk

inspired by light

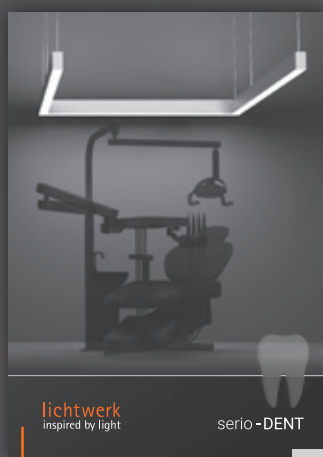
lichtwerk GmbH  
Hellinger Straße 3  
D 97486 Königsberg



Nicht vergessen - Das könnte Sie auch interessieren.



klir



serio-DENT



ciros



[www.lichtwerk.de](http://www.lichtwerk.de)

9999 7074 123 1A 1.000 02/23 LI/NOVA. Änderungen vorbehalten.