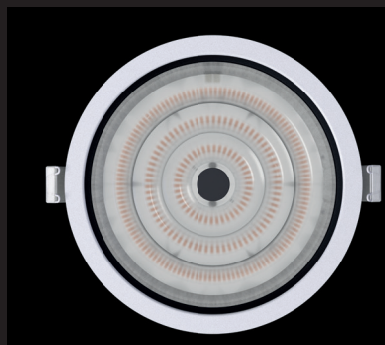




Licht als Lösung

OEM Katalog 2023



IL
InstaLighting



Licht als Lösung

Ob Produkte für den Handel, die eigene Fertigung oder umkämpfte Preissegmente – unser gemeinsamer Nenner heißt Qualität.

InstaLighting ist Ihr starker Partner für OEM im Bereich Licht und Lichtmanagement. Tiefes technische Know-how, hohen Flexibilität sowie Fertigungs- und Logistikkompetenz bietet eine breite Palette von Lösungen für Partner, die über eine eigene Herstellung verfügen oder solche, die ausschließlich auf den Vertrieb von Lichtanlagen spezialisiert sind.

Licht als Lösung bedeutet für InstaLighting, dass Licht-Technologien auf der Grundlage von nachprüfbareren Anwender-Bedürfnissen und zukunftsfähigen Markt-Trends entwickelt werden, mit dem Ziel, die Marktchancen Ihrer Produkte zu erhöhen. Als einer der ersten Hersteller, die bereits 1998 LEDs für die professionelle Beleuchtung eingesetzt haben, sind Innovation und die Erschließung neuer Märkte Teil unserer DNA. Wir suchen gemeinsam mit unseren Kunden nach der individuell richtigen Verbindung von neuesten Technologien, maßgeschneidertem Service und Logistik sowie anwender- und marktorientierten Produktkonzepten.



Inhalt

Innenleuchten

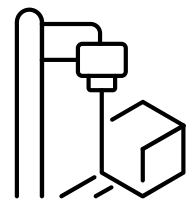
Downlights, Einbaustrahler & Aufbaustrahler	18
Deckenleuchten	58
Wandleuchten	62
LED Panel	64
Pendelleuchten	82
Schienenstrahler & Systeme	102
Lichtlinien	120
Modulare Leuchtensystem	124
Stehleuchten	132
Feuchtraumleuchten	136

Außenleuchten

Außenstrahler	142
Einbaudownlights	152
Flutlicht	156



Prototypenbau



Individuelle Entwicklung und Konstruktion

Von der Konzeption über den Prototypen bis zur Produktionsreife

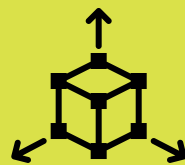
Als OEM-Partner für Licht und Lichtsteuerung verfügt InstaLighting über umfassendes Know-how bei Ideenfindung, Konzeptentwicklung, Produktion und After Sales. In unserem, eigenen Konstruktionsbüro begleiten Sie erfahrene Entwicklungsingenieure bei der Entwicklung und Umsetzung Ihrer Produktkonzepte – von der technischen Grundidee über die ersten Visualisierungen und Prototypen bis zum serienreifen Produkt.

Im Mittelpunkt steht dabei die enge Verzahnung von Produktentwicklung mit den bestehenden Prozessen unserer Kunden. Aus diesem Grund setzen wir auf modernen Prototypenbau im 3D-Druckverfahren, das auch komplexe Formen nachbilden kann. Wir entwickeln Reflektoren zur Erhöhung von Wirkungsgraden, Optimierung von Lichtverteilung oder Blendungsbegrenzung. So entstehen serienreife Leuchten und Steuerungskonzepte, die für unterschiedliche Fertigungskapazitäten maßgeschneidert sind und sich in bestehende Logistikketten nahtlos einfügen.

Innen- und
Außenleuchten



3D-CAD gestützte
Konstruktion



Individuelle Entwicklung
von Reflektoren und
Gehäusen



Fertigung bei InstaLighting in Brilon oder
an Ihrem eigenen Standort



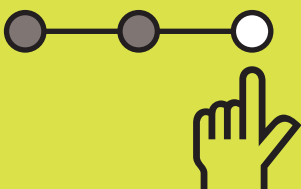
InstaLighting Elements

Mit der modularen Lichtplattform für OEM in wenigen Schritten zu Ihrem individuellen Produkt.

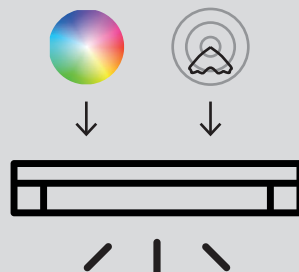
InstaLighting Elements ist eine neuartige Produktplattform von InstaLighting und bietet für OEM eine Vielzahl von Möglichkeiten, eigene Produkte auf der Basis eines modularen Baukastens von LED-Technologien, Optiken, Lichtfarben und Steuerung zu entwickeln. Durch das Plattformkonzept lassen sich Entwicklungszeiten und -kosten deutlich absenken. Die Lichtqualität bleibt dabei über das gesamte Portfolio hinweg stets auf dem gleichen, höchsten Niveau. Das Gehäusedesign kann individuell angepasst werden, sodass die Produkte aus InstaLighting Elements ihrem Branding entsprechen und sich in die Formensprache Ihres Portfolios einfügen.

Produktentwicklung mit InstaLighting Elements ist ganz einfach. Mit wenigen Klicks können einzelne Lichtpixel zu Innen- und Außenleuchten für unterschiedliche Anwendungsgebiete zusammengefügt werden: Strahler, Wallwasher, Downlights, Punktleuchten oder lineare Anordnungen in Aufbau- oder Einbauvarianten. Jedem einzelnen Lichtpixel lassen sich anschließend mehrere Lichtverteilungen und Lichtfarben zuweisen. So können aus InstaLighting Elements konfigurierte Leuchten dynamische Lichtszenarios erzeugen oder für ein ausgewogenes Basislicht sorgen.

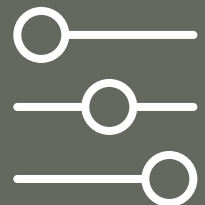
In 3-Klicks zum fertigen Leuchtenkonzept



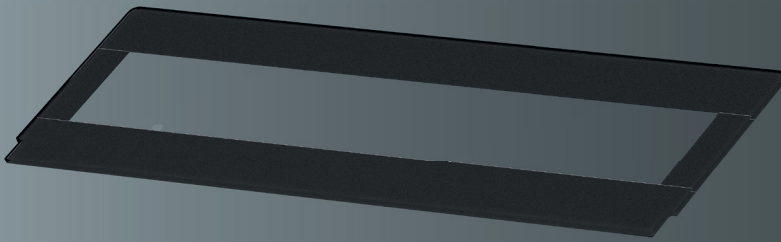
Mehrere Lichtfarben und LVKs in einer Leuchte kombinieren



Steuerungskonzept zuweisen



Abdeckung



Lichtpixel



Mikro-Reflektoren

Maximale Lichtkontrolle auf kleinstem Raum bringt das Licht genau dorthin, wo es hin soll.



Optiken und Lichtfarben

können in den Pixeln frei kombiniert und individuell angesteuert werden



Wide Flood



Flood



Medium



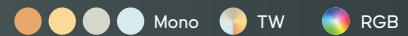
Spot



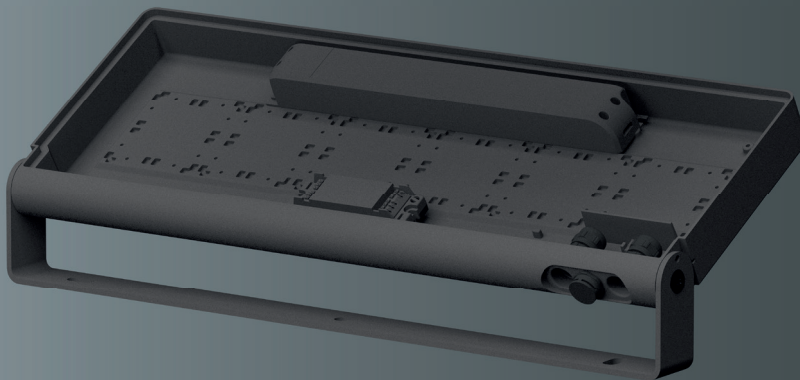
Wallwash Medium



Wallwash Flood



Gehäuse



Eigenes Gehäuse und Branding



Intelligente Steuerungskonzepte für innovative Lichtlösungen

Die Steuerungskonzepte von InstaLighting machen Leuchten und Gebäude intelligent. So lassen sich beispielsweise der Energieverbrauch einer Beleuchtungsanlage deutlich reduzieren, Nutzerdaten auswerten und Gebäude effizienter gestalten. Durch die Digitalisierung von Leuchten entstehen neue Möglichkeiten für Facility Manager, Lichtplaner, Investoren und Nutzer.

Im Retailbereich kann intelligente Lichtsteuerung eingesetzt werden, um über Bewegungssensoren in Innenräumen Kunstlicht an das Tageslicht anzupassen oder Kostensenkungen zu erzielen.

Aber auch bei der emotionalen Inszenierung von Shopping Centern oder der Umsetzung von Human Centric Lighting verfügt InstaLighting über ein umfangreiches Know-how und langjährige Erfahrung mit Steuerungstechnologien für Beleuchtungsanlagen unterschiedlicher Größe und Komplexität – von der einfachen Kontrolle von Licht in einzelnen Räumen bis hin zur Integration von Sensoren und Aktoren in großen Gebäuden.

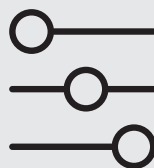
Gebäudeautomation mit KNX

25 Jahre Expertise in Gebäudeautomation mit KNX



Integration gängiger Steuerungstechnologien

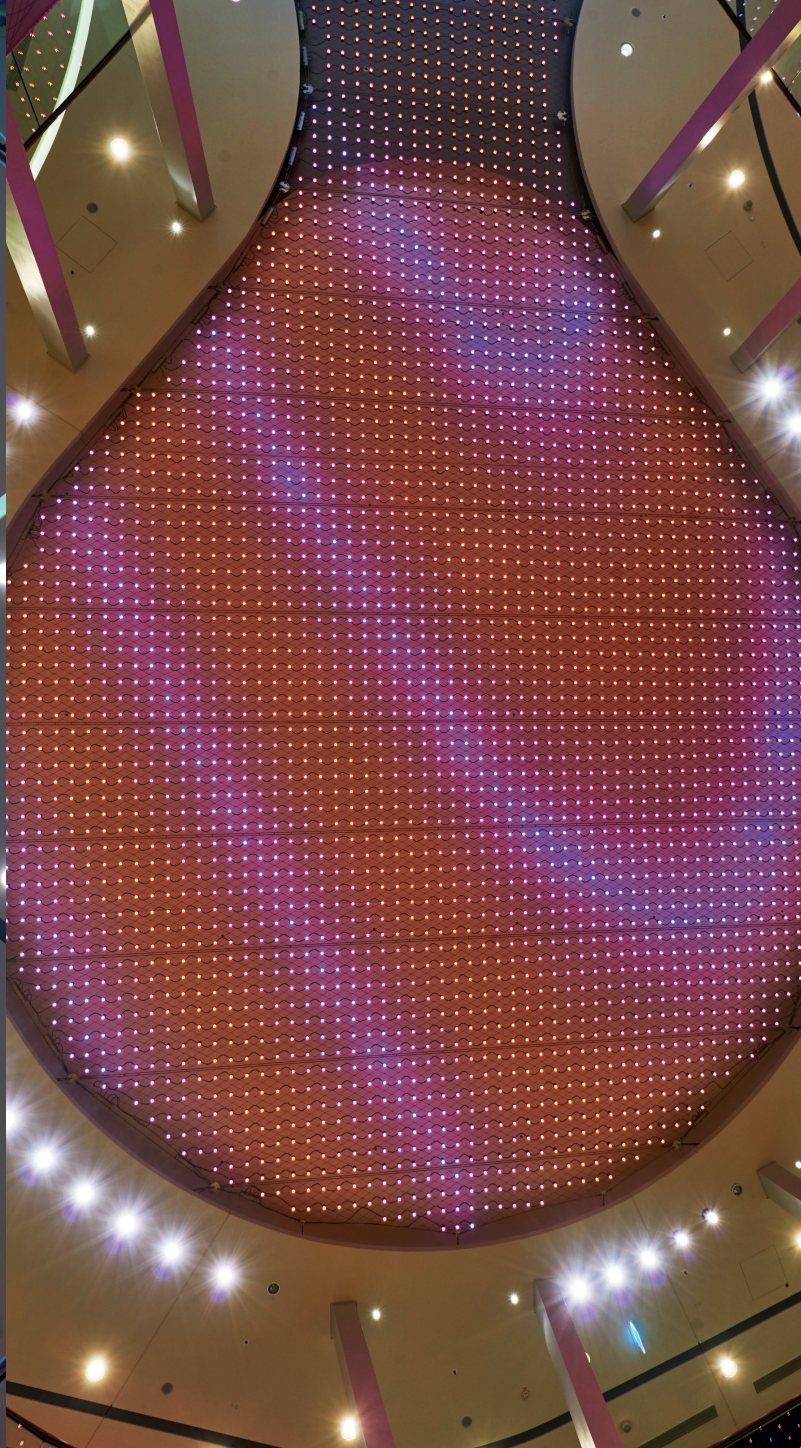
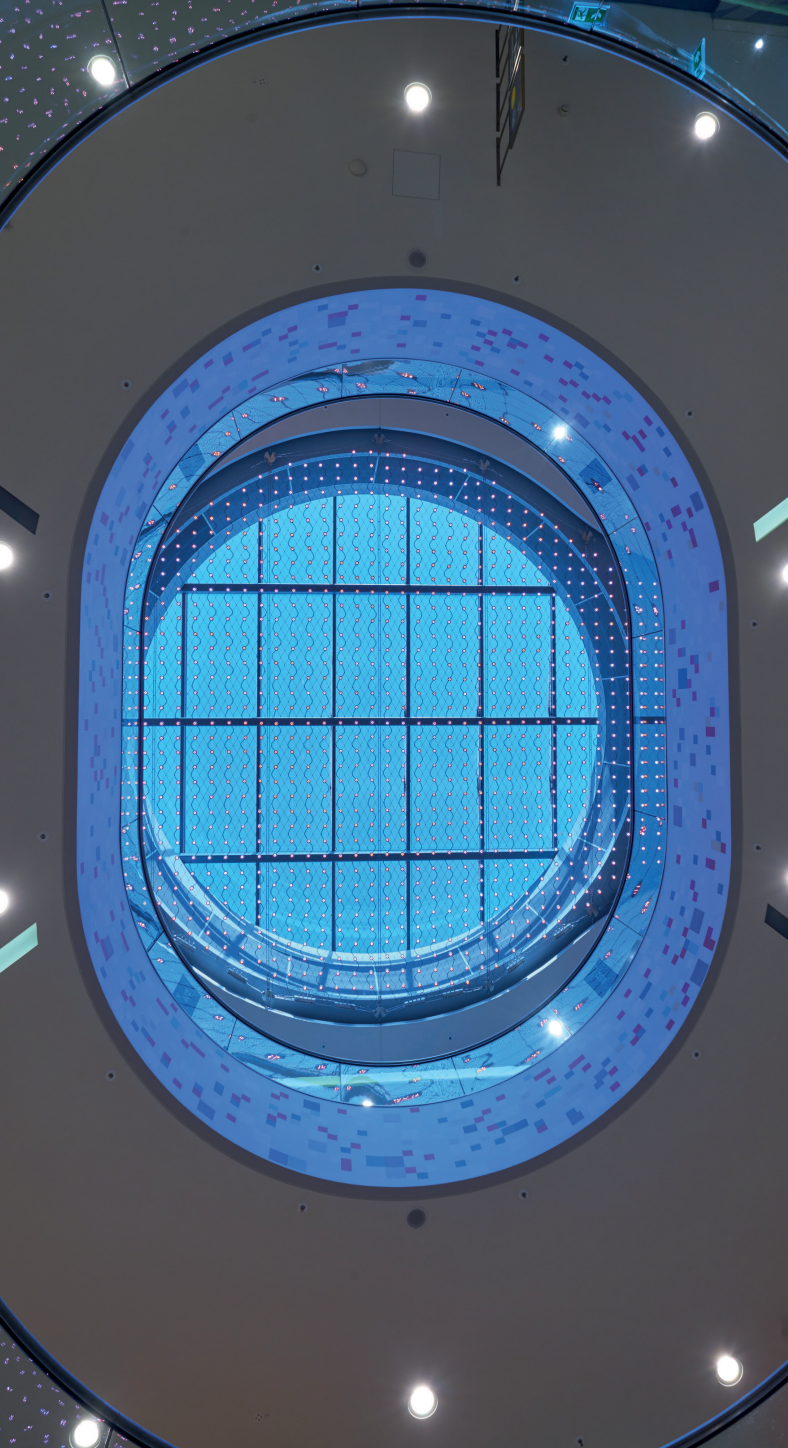
OEM-Leuchtenkonzepte mit DALI, Casambi und vielen anderen



Szenische Architektur mit instalight Control

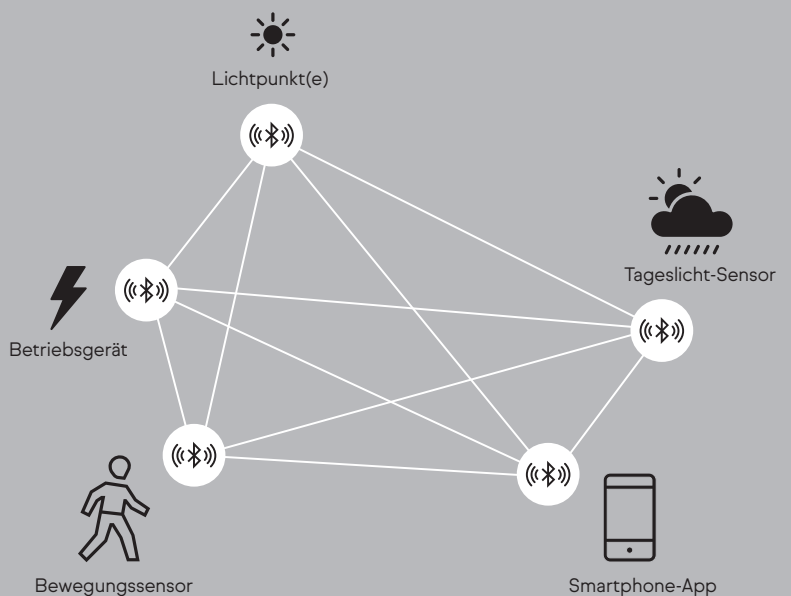
Die Lösung für komplexe, dynamische Beleuchtungskonzepte mit DMX





Steuerung durch Mesh-Netzwerke

Die Ansteuerung individueller Lichtpunkte ohne Leitung mithilfe von Bluetooth oder Zigbee ermöglicht cloudbasiertes Lichtmanagement (beispielsweise durch eine App) sowie eine einfache Installation. Lichtverteilungen können unterschiedlichen Bedürfnissen und Szenarien angepasst werden. Mesh-Netzwerke sind eine unkomplizierte und effiziente Lösung für energetische Sanierungen.



Fertigungstechnologien und Montage

Höchste Qualität – made in Germany

Neben der Unternehmenszentrale in Lüdenscheid betreibt InstaLighting eine eigene Fertigung am Standort Brilon – in zentraler Lage in Deutschland. So können wir stets eine gleichbleibend hohe Fertigungsqualität sowie Termin- und Liefertreue gewährleisten. Wir verfügen über einen technologisch hochmodernen Maschinenpark, mit dem wir flexibel auf die laufenden Produktions- und Lieferprozesse unserer Kunden reagieren können.

Um LED-Bauelemente langlebiger zu machen und vor Schmutz und Feuchtigkeit zu schützen, setzt InstaLighting Vakuum- und Vergussprozesse ein. Diese Technologie garantiert eine hohe Lichtqualität und blasenfreie Optiken, was sich insbesondere im Außenbereich bezahlt macht, wo Leuchten der Witterung, hoher UV-Strahlung und großen Temperaturunterschieden ausgesetzt sind.





Kleben

Für die Beständigkeit gegen Feuchtigkeit und UV-Bestrahlung im ungeschützten Außenbereich gehen wir keine Kompromisse ein. Gläser von Außenleuchten werden mit einer umlaufenden Dichtungsmasse automatisiert verklebt. Diese schraubenlose Verbindung ist langzeitstabil und vermeidet Schmutznester durch eine fast randlose Oberfläche.

Montage

InstaLighting verfügt über eine hohe Kapazität in der Montage von Leuchten und Steuerungskomponenten. Unsere Kunden können so die Produktion kompletter Produktserien auslagern oder Auftragsspitzen abfedern.



Verguss

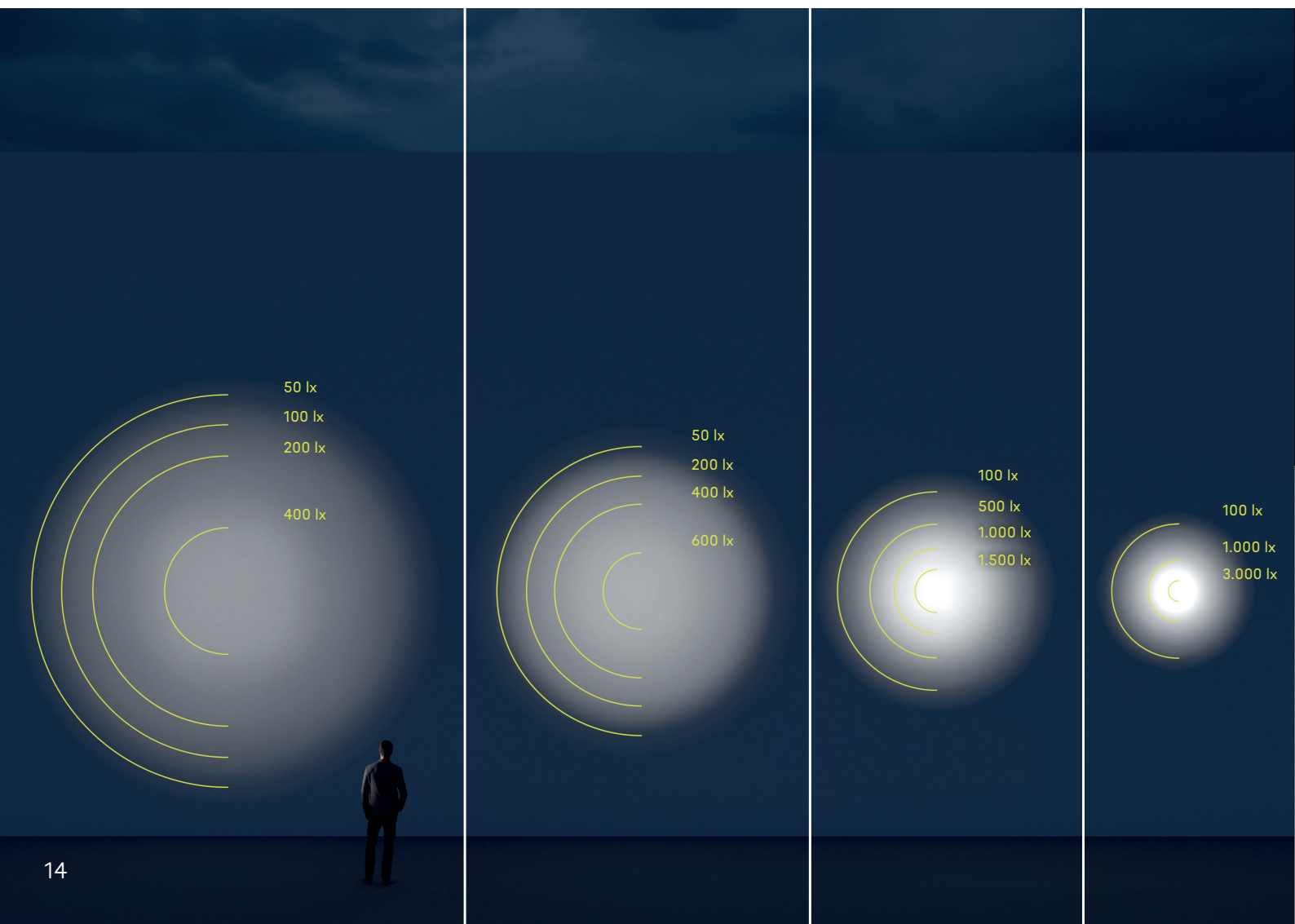
Präziser und hochwertiger Verguss sorgt für eine höhere Lebensdauer der LED-Elemente und für eine verbesserte Lichtqualität. Neben den niedrigen Lagerkosten steht die hohe Schutzklasse und Beständigkeit gegen äußere Einflüsse von Feuchtigkeit und Hitze im Mittelpunkt.

Qualität und Kontrolle

Zertifizierung

Produktionsqualität, Langlebigkeit sowie die Erfüllung aktueller technologischer Normen und Umweltstandards gehören zum Selbstverständnis und Leistungsspektrum von InstaLighting. In zertifizierten Lichtlaboren können wir IP-Tests und Prüfverfahren für Elektrotechnik durchführen. Wir ermitteln genaue fotometrische und farbmetrische Daten und machen die Qualität Ihrer Produkte für Ihre Kunden mit Gütesiegeln und Prüfberichten nachvollziehbar.

Basierend auf unserem Qualitätsmanagement-Prozess führen wir Prüfungen nach Leuchtnorm EN 60598-x, EMV Norm EN 61000-x/ EN 55015 sowie unterschiedlichen Umweltnormen aus und begleiten die Zulassungsverfahren Ihrer Produkte bei externen Prüfinstituten. So können Sie sicher sein, dass Ihre Produkte kompatibel mit allen gängigen Standards sind und ihre Kunden ein sicheres und qualitativ hochwertiges Produkt erwerben.



Ausstattung und Leistungen

Labor	Prüfung	Normverweis
Umweltprüfung	IP-Test Staub und Feuchtigkeit	EN 60598-1-9
	IK-Test Stoßfestigkeit	EN 50109
	Salznebel-Test/Korrosionsschutz	DIN EN ISO 9227
	Vibrationen und Schwingungen	EN 60038-2-6
	Test UV-Beständigkeit	DIN EN ISO 4892
	Klimawechseltest (Alterung und Stresstest)	DIN EN 60068
Lichttechnische Prüfung	Lichtmessungen gemäß Festlegung der Risikoklassen (Fotobiologische Sicherheit)	DIN 5032 und EN 13032-4 EN 62471
	Farbmetrische Messungen	DIN 6169-2 und CIE 1996
Elektrotechnische Prüfung	Test EMV, Störsicherheit	EN 61000-x
	Test EMV, Störemission	EN 55015
Thermische Prüfung	Thermische Messungen	EN 60598-x
	Ermittlung Lebensdauer, Degradation	

Umweltprüfungen



Thermische Prüfungen



Elektrotechnische Prüfungen



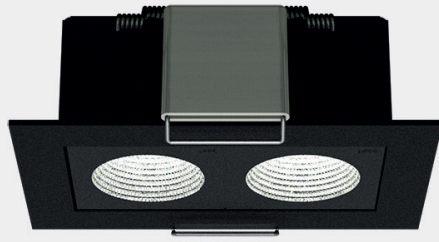
Lichttechnische Prüfungen







Innenleuchten



DL2 1x2

Einbaudownlight powered by Elements

Gehäusefarbe

- Schwarz Weiss

Ansteuerung

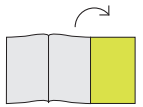
- EIN/AUS Ein/Aus DALI DALI CASAMBI Casambi



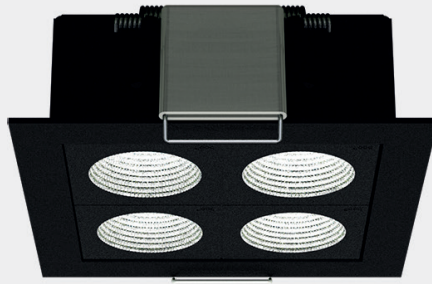
DL2 1x2

Produktvarianten

Klappen Sie die Rückseite auf,
um die Bestellnummer für Ihr
gewünschtes Produkt zu ermitteln,



Lichtfarbe	L	B	T	Abstrahlwinkel	Lumen	Wattage	Kurzbezeichnung
● 2.200 K / CRI 92	108 mm	67 mm	50 mm	● 13°	530 lm	8,4 W	DL2 1x2
				● 30°	530 lm	8,4 W	
				○ 57°	580 lm	8,4 W	
				○ 72°	530 lm	8,4 W	
				▒ WWME	480 lm	8,4 W	
				▒ WWFL	480 lm	8,4 W	
				● 2.700 K / CRI 92			
● 30°	670 lm	8,4 W					
○ 57°	740 lm	8,4 W					
○ 72°	670 lm	8,4 W					
▒ WWME	610 lm	8,4 W					
▒ WWFL	610 lm	8,4 W					
● 3.000 K / CRI 92							
				● 30°	690 lm	8,4 W	
				○ 57°	770 lm	8,4 W	
				○ 72°	690 lm	8,4 W	
				▒ WWME	630 lm	8,4 W	
				▒ WWFL	630 lm	8,4 W	
				● 4.000 K / CRI 92			
● 30°	750 lm	8,4 W					
○ 57°	840 lm	8,4 W					
○ 72°	750 lm	8,4 W					
▒ WWME	680 lm	8,4 W					
▒ WWFL	680 lm	8,4 W					



DL2 2x2

Einbaudownlight powered by Elements

Gehäusefarbe

- Schwarz Weiss

Ansteuerung

- EIN/AUS DALI Casambi

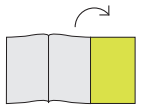
Auch in runder Bauform erhältlich → DL13 2x2, Seite 44



DL2 2x2

Produktvarianten

Klappen Sie die Rückseite auf,
um die Bestellnummer für Ihr
gewünschtes Produkt zu ermitteln,



Lichtfarbe	L	B	T	Abstrahlwinkel	Lumen	Wattage	Kurzbezeichnung
● 2200 K / CRI 92	108 mm	108 mm	50 mm	● 13°	1050 lm	16,8 W	DL2 2x2
				● 30°	1050 lm	16,8 W	
				○ 57°	1150 lm	16,8 W	
				○ 72°	1050 lm	16,8 W	
				▀ WWME	950 lm	16,8 W	
				▀ WWFL	950 lm	16,8 W	
				● 2700 K / CRI 92	108 mm	108 mm	50 mm
● 30°	1340 lm	16,8 W					
○ 57°	1480 lm	16,8 W					
○ 72°	1340 lm	16,8 W					
▀ WWME	1220 lm	16,8 W					
▀ WWFL	1220 lm	16,8 W					
● 3.000 K / CRI 92	108 mm	108 mm	50 mm				
				● 30°	1.380 lm	16,8 W	
				○ 57°	1.540 lm	16,8 W	
				○ 72°	1.380 lm	16,8 W	
				▀ WWME	1260 lm	16,8 W	
				▀ WWFL	1260 lm	16,8 W	
				● 4.000 K / CRI 92	108 mm	108 mm	50 mm
● 30°	1.500 lm	16,8 W					
○ 57°	1.680 lm	16,8 W					
○ 72°	1.500 lm	16,8 W					
▀ WWME	1360 lm	16,8 W					
▀ WWFL	1360 lm	16,8 W					



DL2 1x4

Einbaudownlight powered by Elements

Gehäusefarbe

- Schwarz Weiss

Ansteuerung

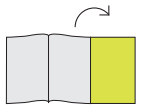
- EIN/AUS DALI Casambi



DL2 1x4

Produktvarianten

Klappen Sie die Rückseite auf,
um die Bestellnummer für Ihr
gewünschtes Produkt zu ermitteln,



Lichtfarbe	L	B	T	Abstrahlwinkel	Lumen	Wattage	Kurzbezeichnung
● 2.200 K / CRI 92	190 mm	67 mm	50 mm	● 13°	1050 lm	16,8 W	DL2 1x4
				● 30°	1050 lm	16,8 W	
				○ 57°	1150 lm	16,8 W	
				○ 72°	1050 lm	16,8 W	
				▒ WWME	950 lm	16,8 W	
				▒ WWFL	950 lm	16,8 W	
				● 2.700 K / CRI 92			
● 30°	1340 lm	16,8 W					
○ 57°	1480 lm	16,8 W					
○ 72°	1340 lm	16,8 W					
▒ WWME	1220 lm	16,8 W					
▒ WWFL	1220 lm	16,8 W					
● 3.000 K / CRI 92							
				● 30°	1.380 lm	16,8 W	
				○ 57°	1.540 lm	16,8 W	
				○ 72°	1.380 lm	16,8 W	
				▒ WWME	1260 lm	16,8 W	
				▒ WWFL	1260 lm	16,8 W	
				● 4.000 K / CRI 92			
● 30°	1.500 lm	16,8 W					
○ 57°	1.680 lm	16,8 W					
○ 72°	1.500 lm	16,8 W					
▒ WWME	1360 lm	16,8 W					
▒ WWFL	1360 lm	16,8 W					



DL2 2x4

Einbaudownlight powered by Elements

Gehäusefarbe

- Schwarz Weiss

Ansteuerung

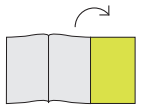
- EIN/AUS DALI Casambi



DL2 2x4

Produktvarianten

Klappen Sie die Rückseite auf,
um die Bestellnummer für Ihr
gewünschtes Produkt zu ermitteln,



Lichtfarbe	L	B	T	Abstrahlwinkel	Lumen	Wattage	Kurzbezeichnung
● 2.200 K / CRI 92	190 mm	108 mm	50 mm	● 13°	2100 lm	33,6 W	DL2 2x4
				● 30°	2100 lm	33,6 W	
				○ 57°	2300 lm	33,6 W	
				○ 72°	2100 lm	33,6 W	
				▒ WWME	1900 lm	33,6 W	
				▒ WWFL	1900 lm	33,6 W	
				● 2700 K / CRI 92			
● 30°	2680 lm	33,6 W					
○ 57°	2960 lm	33,6 W					
○ 72°	2680 lm	33,6 W					
▒ WWME	2440 lm	33,6 W					
▒ WWFL	2440 lm	33,6 W					
● 3.000 K / CRI 92							
				● 30°	1.380 lm	33,6 W	
				○ 57°	1.540 lm	33,6 W	
				○ 72°	1.380 lm	33,6 W	
				▒ WWME	2520 lm	33,6 W	
				▒ WWFL	2520 lm	33,6 W	
				● 4.000 K / CRI 92			
● 30°	1.500 lm	33,6 W					
○ 57°	1.680 lm	33,6 W					
○ 72°	1.500 lm	33,6 W					
▒ WWME	2720 lm	33,6 W					
▒ WWFL	2720 lm	33,6 W					



DL2 1x6

Einbaudownlight powered by Elements

Gehäusefarbe

- Schwarz Weiss

Ansteuerung

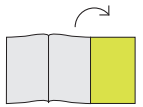
- EIN/AUS DALI Casambi



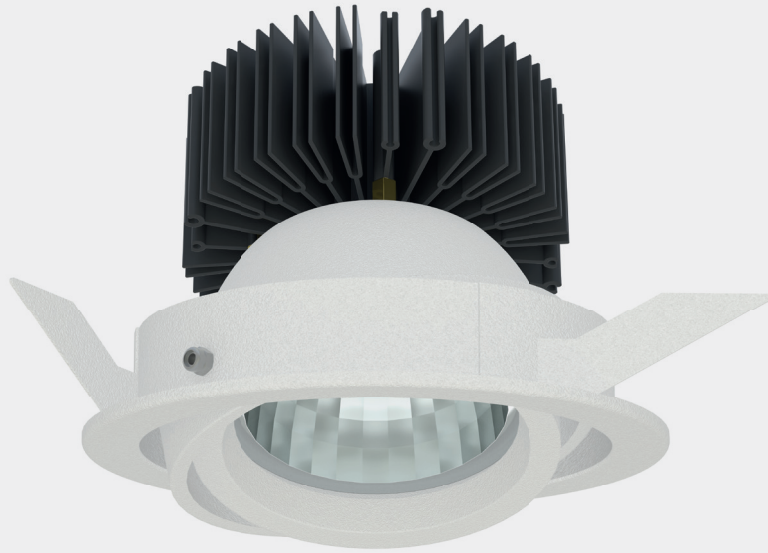
DL2 1x6

Produktvarianten

Klappen Sie die Rückseite auf, um die Bestellnummer für Ihr gewünschtes Produkt zu ermitteln,



Lichtfarbe	L	B	T	Abstrahlwinkel	Lumen	Wattage	Kurzbezeichnung
● 2.200 K / CRI 92	272 mm	67 mm	50 mm	● 13°	1580 lm	25,2 W	DL2 1x6
				● 30°	1580 lm	25,2 W	
				○ 57°	1730 lm	25,2 W	
				○ 72°	1580 lm	25,2 W	
				▒ WWME	1430 lm	25,2 W	
				▒ WWFL	1430 lm	25,2 W	
				● 2.700 K / CRI 92			
● 30°	2010 lm	25,2 W					
○ 57°	2220 lm	25,2 W					
○ 72°	2010 lm	25,2 W					
▒ WWME	1830 lm	25,2 W					
▒ WWFL	1830 lm	25,2 W					
● 3.000 K / CRI 92							
				● 30°	2070 lm	25,2 W	
				○ 57°	2070 lm	25,2 W	
				○ 72°	2070 lm	25,2 W	
				▒ WWME	1890 lm	25,2 W	
				▒ WWFL	1890 lm	25,2 W	
				● 4.000 K / CRI 92			
● 30°	2250 lm	25,2 W					
○ 57°	2250 lm	25,2 W					
○ 72°	2250 lm	25,2 W					
▒ WWME	2040 lm	25,2 W					
▒ WWFL	2040 lm	25,2 W					



DL3

Einbaurichtstrahler

Gehäusefarbe

- Schwarz Weiss

Abdeckung

- klar

Ansteuerung

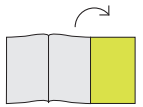
- EIN/AUS DALI Casambi



DL3 VR110

Produktvarianten

Klappen Sie die Rückseite auf,
um die Bestellnummer für Ihr
gewünschtes Produkt zu ermitteln,



Lichtfarbe	Abstrahlwinkel	Lumen	Wattage
● 3.000 K / CRI 90	● 16°	1.100 lm	11 W
● 4.000 K / CRI 90	● 25°	2.000 lm	19 W
	● 36°	3.000 lm	28 W
		4.500 lm	46 W

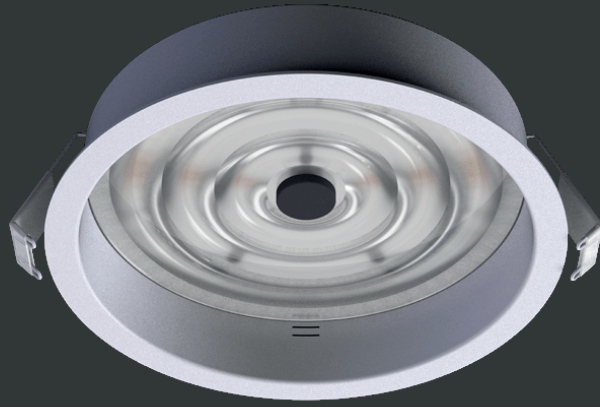
Abmessung	AD	DA	ET	Kurzbezeichnung
	175 mm	155 mm	150 mm	DL3 VR110.1

DL3 VR140

Produktvarianten

Lichtfarbe	Abstrahlwinkel	Lumen	Wattage
● 3.000 K / CRI 90	● 13°	1.100 lm	11 W
● 4.000 K / CRI 90	● 21°	2.000 lm	19 W
	● 33°	3.000 lm	28 W
	● 43°	4.500 lm	46 W

Abmessung	AD	DA	ET	Kurzbezeichnung
	221 mm	190 mm	180 mm	DL3 VR140.1



DL5 EB

Einbaudownlight

Gehäusefarbe

- Schwarz Weiss

Abdeckung

- klar

Ansteuerung

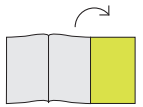
- EIN/AUS Ein/Aus DALI DALI CASAMBI Casambi



DL5 EB S

Produktvarianten

Klappen Sie die Rückseite auf,
um die Bestellnummer für Ihr
gewünschtes Produkt zu ermitteln,



Lichtfarbe	AD	DA	ET	Abstrahlwinkel	Lumen	Wattage	Kurzbezeichnung
 3.000 K / CRI 90	130 mm	115 mm	200 mm	 13°-80°	1.950 lm	16,7 W	DL5 EB S
 4.000 K / CRI 90				 13°-80°	2.010 lm	16,7 W	

DL5 EB M

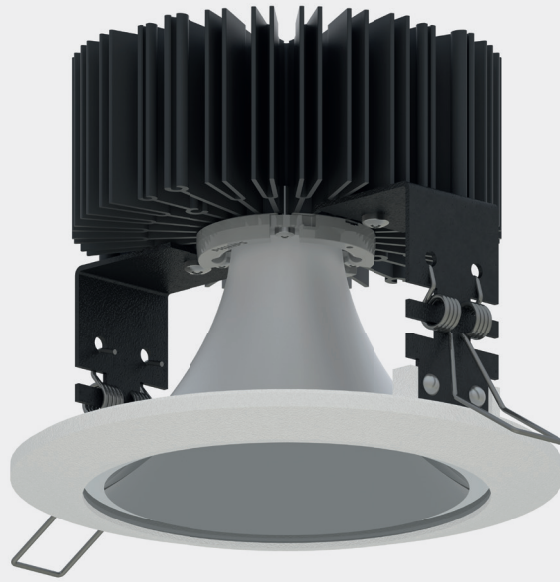
Produktvarianten

Lichtfarbe	AD	DA	ET	Abstrahlwinkel	Lumen	Wattage	Kurzbezeichnung
 3.000 K / CRI 90	200 mm	180 mm	200 mm	 13°-80°	5.370 lm	45,9 W	DL5 EB M
 4.000 K / CRI 90				 13°-80°	5.540 lm	45,9 W	

DL5 EB L

Produktvarianten

Lichtfarbe	AD	DA	ET	Abstrahlwinkel	Lumen	Wattage	Kurzbezeichnung
 3.000 K / CRI 90	255 mm	235 mm	200 mm	 13°-80°	8.300 lm	70,9 W	DL5 EB L
 4.000 K / CRI 90				 13°-80°	8.550 lm	70,9 W	



DL6

Einbaustrahler

Gehäusefarbe

- Schwarz Weiss

Abdeckung

- klar opal keine

Ansteuerung

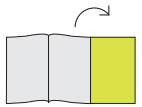
- EIN/AUS Ein/Aus DALI DALI CASAMBI Casambi



DL6 L100

Produktvarianten

Klappen Sie die Rückseite auf,
um die Bestellnummer für Ihr
gewünschtes Produkt zu ermitteln,



Lichtfarbe	Lumen	Wattage
● 3.000 K / CRI 90	1.100 lm	11 W
● 4.000 K / CRI 90	2.000 lm	19 W
	3.000 lm	28 W

Abmessungen (mm)	AD	DA	ET	Abstrahlwinkel	Kurzbezeichnung
	112 mm	95 mm	150 mm	● 19°	DL6 L100.P
	195 mm	175 mm	160 mm	● 24°	
	227 mm	210 mm	170 mm	● 40°	

DL6 L200

Produktvarianten

Lichtfarbe	Lumen	Wattage
● 3.000 K / CRI 90	1.100 lm	11 W
● 4.000 K / CRI 90	2.000 lm	19 W
	3.000 lm	28 W
	4.500 lm	46 W

Abmessungen (mm)	AD	DA	ET	Abstrahlwinkel	Kurzbezeichnung
	156 mm	140 mm	155 mm	● 40°	DL6 L205.1
	195 mm	175 mm	160 mm	● 44°	DL6 L215.1
	227 mm	210 mm	170 mm	● 56°	DL6 L225.1
	259 mm	242 mm	175 mm	○ 87°	DL6 L235.1
	156 mm	140 mm	125 mm	○ 89°	DL6 L201.1
	194 mm	175 mm	120 mm	○ 113°	DL6 L211.1
	227 mm	210 mm	125 mm	○ 113°	DL6 L221.1



DL7

Aufbaustrahler

Gehäusefarbe

- Schwarz Weiss

Abdeckung

- klar opal

Ansteuerung

- EIN/AUS DALI

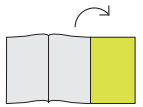
Auch als Außenleuchte mit IP65 erhältlich → ODL2, Seite 148



DL7

Produktvarianten

Klappen Sie die Rückseite auf,
um die Bestellnummer für Ihr
gewünschtes Produkt zu ermitteln,

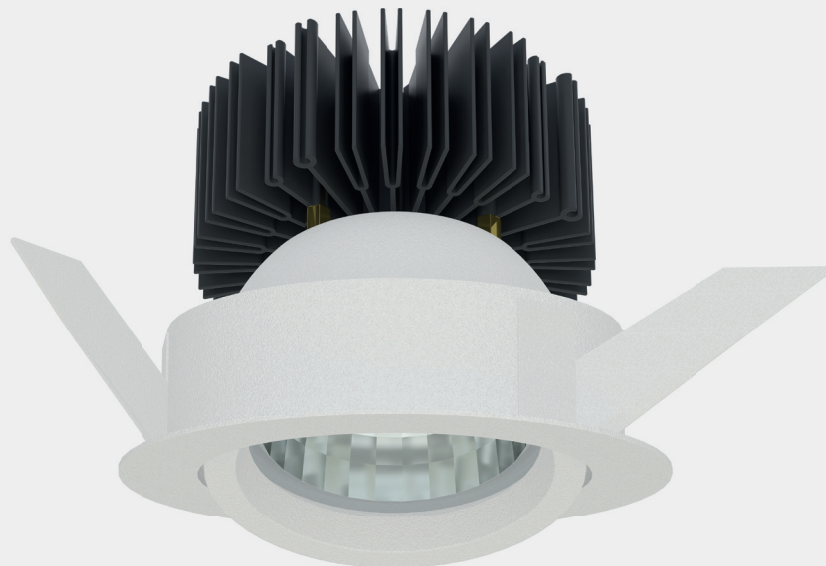


Lichtfarbe

● 3.000 K / CRI 90

● 4.000 K / CRI 90

Abmessung	AD	H	Abstrahlwinkel	Lumen	Wattage	Kurzbezeichnung
	230 mm	138 mm	● 56,2°	1.100 lm	11 W	DL7 AL305.1
				2.000 lm	19 W	
	230 mm	188 mm	● 56,2°	1.100 lm	11 W	DL7 AL315.1
				2.000 lm	19 W	
				3.000 lm	28 W	
	230 mm	250 mm	● 56,2°	1.100 lm	11 W	DL7 AL555.1
				2.000 lm	19 W	
				3.000 lm	28 W	
				4.500 lm	46 W	
			● 65,4°	1.100 lm	11 W	
				2.000 lm	19 W	
				3.000 lm	28 W	
				4.500 lm	46 W	
	230 mm	86 mm	○ 113,4°	1.100 lm	11 W	DL7 AL301.1
				2.000 lm	19 W	
	230 mm	138 mm	○ 113,4°	1.100 lm	11 W	DL7 AL311.1
				2.000 lm	19 W	
				3.000 lm	28 W	



DL9 DR110

Einbaurichtstrahler

Gehäusefarbe

- Schwarz Weiss

Abdeckung

- klar

Ansteuerung

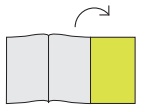
- EIN/AUS DALI Casambi



DL9 DR110

Produktvarianten

Klappen Sie die Rückseite auf,
um die Bestellnummer für Ihr
gewünschtes Produkt zu ermitteln,



Lichtfarbe	Abstrahlwinkel	Lumen	Wattage
● 3.000 K / CRI 90	● 16°	1.100 lm	11 W
● 4.000 K / CRI 90	● 25°	2.000 lm	19 W
	● 36°	3.000 lm	28 W
		4.500 lm	46 W

Abmessung	L	B	ET	Kurzbezeichnung
	160 mm	145 mm	160 mm	DL9 DR110.1

DL9 DR140

Produktvarianten

Lichtfarbe	Abstrahlwinkel	Lumen	Wattage
● 3.000 K / CRI 90	● 13°	1.100 lm	11 W
● 4.000 K / CRI 90	● 21°	2.000 lm	19 W
	● 33°	3.000 lm	28 W
	● 43°	4.500 lm	46 W

Abmessung	AD	DA	ET	Kurzbezeichnung
	195 mm	180 mm	180 mm	DL9 DR140.1



DL10 Gyro

Einbaurichtstrahler

Gehäusefarbe

- Schwarz Weiss

Abdeckung

- klar

Ansteuerung

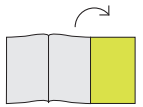
- EIN/AUS DALI Casambi



DL10 Gyro R110

Produktvarianten

Klappen Sie die Rückseite auf,
um die Bestellnummer für Ihr
gewünschtes Produkt zu ermitteln,



Lichtfarbe	Abstrahlwinkel	Lumen	Wattage
● 3.000 K / CRI 90	● 16°	1.100 lm	11 W
● 4.000 K / CRI 90	● 25°	2.000 lm	19 W
	● 36°	3.000 lm	28 W

Abmessung	AD	DA	ET	Kurzbezeichnung
	158 mm	150 mm	150 mm	DL10 R110

DL10 Gyro R135

Produktvarianten

Lichtfarbe	Abstrahlwinkel	Lumen	Wattage
● 3.000 K / CRI 90	● 13°	1.100 lm	11 W
● 4.000 K / CRI 90	● 21°	2.000 lm	19 W
	● 33°	3.000 lm	28 W
	● 43°	4.500 lm	46 W

Abmessung	AD	DA	ET	Kurzbezeichnung
	195 mm	180 mm	170 mm	DL10 R135



DL11

Einbaurichtstrahler

Gehäusefarbe

- Schwarz Weiss

Abdeckung

- klar

Ansteuerung

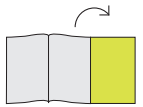
- EIN/AUS DALI Casambi



DL11 VS110

Produktvarianten

Klappen Sie die Rückseite auf,
um die Bestellnummer für Ihr
gewünschtes Produkt zu ermitteln,



Lichtfarbe

3.000 K / CRI 90

4.000 K / CRI 90

Abstrahlwinkel

16°

25°

36°

Abmessung	AD	DA	ET			Kurzbezeichnung
	170x170 mm	160x160 mm	150 mm	1.100 lm	11 W	DL11 VS110.1
				2.000 lm	19 W	
				3.000 lm	28 W	
				4.500 lm	46 W	
	310x170 mm	300x160 mm	150 mm	2 x 1.100 lm	2 x 11 W	DL11 VS110.2
				2 x 2.000 lm	2 x 19 W	
				2 x 3.000 lm	2 x 28 W	
				2 x 4.500 lm	2 x 46 W	
	450x170 mm	440x160 mm	150 mm	3 x 1.100 lm	3 x 11 W	DL11 VS110.3
				3 x 2.000 lm	3 x 19 W	
				3 x 3.000 lm	43 x 28 W	
				3 x 4.500 lm	3 x 46 W	
	310x310 mm	300x300 mm	150 mm	4 x 1.100 lm	4 x 11 W	DL11 VS110.4Q
				4 x 2.000 lm	4 x 19 W	
				4 x 3.000 lm	4 x 28 W	
				4 x 4.500 lm	4 x 46 W	



DL11

Einbaurichtstrahler

Gehäusefarbe

- Schwarz Weiss

Abdeckung

- klar

Ansteuerung

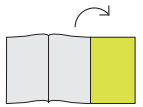
- EIN/AUS DALI Casambi



DL11 VS140

Produktvarianten

Klappen Sie die Rückseite auf,
um die Bestellnummer für Ihr
gewünschtes Produkt zu ermitteln,



Lichtfarbe

3.000 K / CRI 90

4.000 K / CRI 90

Abstrahlwinkel

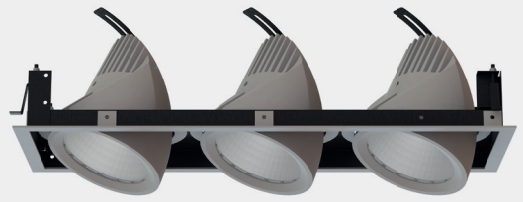
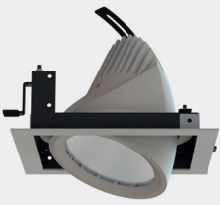
13°

21°

33°

43°

Abmessung	AD	DA	ET			Kurzbezeichnung
	200x200 mm	190x190 mm	160 mm	1.100 lm	11 W	DL11 VS140.1
				2.000 lm	19 W	
				3.000 lm	28 W	
				4.500 lm	46 W	
	370x200 mm	360x190 mm	160 mm	2 x 1.100 lm	2 x 11 W	DL11 VS140.2
				2 x 2.000 lm	2 x 19 W	
				2 x 3.000 lm	2 x 28 W	
				2 x 4.500 lm	2 x 46 W	
	540x200 mm	530x190 mm	160 mm	3 x 1.100 lm	3 x 11 W	DL11 VS140.3
				3 x 2.000 lm	3 x 19 W	
				3 x 3.000 lm	43 x 28 W	
				3 x 4.500 lm	3 x 46 W	
	370x370 mm	370x370 mm	160 mm	4 x 1.100 lm	4 x 11 W	DL11 VS140.4Q
				4 x 2.000 lm	4 x 19 W	
				4 x 3.000 lm	4 x 28 W	
				4 x 4.500 lm	4 x 46 W	



DL12 Gyro VS

Einbaurichtstrahler

Gehäusefarbe



Abdeckung



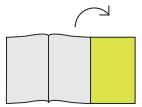
Ansteuerung



DL12 VS-R135

Produktvarianten

Klappen Sie die Rückseite auf, um die Bestellnummer für Ihr gewünschtes Produkt zu ermitteln,



Lichtfarbe

3.000 K / CRI 90

4.000 K / CRI 90

Abstrahlwinkel

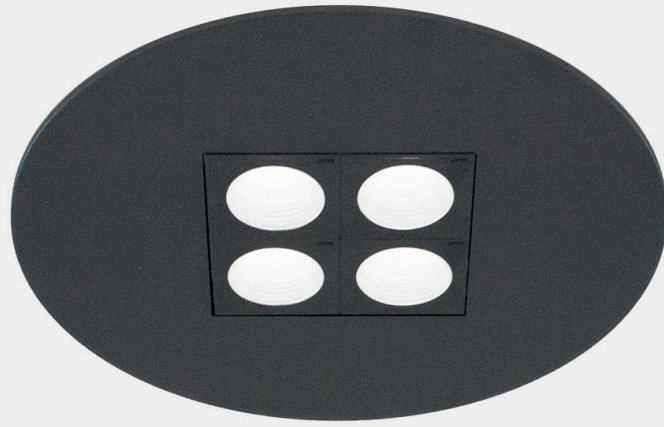
13°

21°

33°

43°

Abmessung	AD	DA	ET	Lumen	Wattage	Kurzbezeichnung
	230 x 230 mm	218 x 218 mm	200 mm	1.100 lm	11 W	DL12 VS-R135.1
				2.000 lm	19 W	
				3.000 lm	28 W	
				4.500 lm	46 W	
	460 x 230 mm	448 x 218 mm	200 mm	2 x 1.100 lm	2 x 11 W	DL12 VS-R135.2
				2 x 2.000 lm	2 x 19 W	
				2 x 3.000 lm	2 x 28 W	
				2 x 4.500 lm	2 x 46 W	
	670 x 230 mm	658 x 218 mm	200 mm	3 x 1.100 lm	3 x 11 W	DL12 VS-R135.3
				3 x 2.000 lm	3 x 19 W	
				3 x 3.000 lm	3 x 28 W	
				3 x 4.500 lm	3 x 46 W	



DL13 2x2

Einbaudownlight powered by Elements

Gehäusefarbe



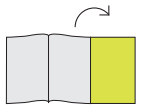
Ansteuerung



DL13 2x2

Produktvarianten

Klappen Sie die Rückseite auf,
um die Bestellnummer für Ihr
gewünschtes Produkt zu ermitteln,



Lichtfarbe	D	DA	ET	Abstrahlwinkel	Lumen	Wattage	Kurzbezeichnung
● 3.000 K / CRI 92	145 mm	130 mm	55 mm	● 13°	1.380 lm	16,8 W	DL13 2x2
				● 30°	1.380 lm	16,8 W	
				○ 57°	1.540 lm	16,8 W	
				○ 72°	1.380 lm	16,8 W	
				▒ WWME	1.260 lm	16,8 W	
				▒ WWFL	1.260 lm	16,8 W	
				● 4.000 K / CRI 92			
● 30°	1.500 lm	16,8 W					
○ 57°	1.680 lm	16,8 W					
○ 72°	1.500 lm	16,8 W					
▒ WWME	1.360 lm	16,8 W					
▒ WWFL	1.360 lm	16,8 W					



DL14

Einbaustrahler

Gehäusefarbe

- Aluminium Weiss

Abdeckung

- klar

Ansteuerung

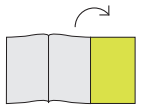
- EIN/AUS Ein/Aus TRIAC Triac DALI DALI CASAMBI Casambi







DL14 R

Runde Bauform

Klappen Sie die Rückseite auf,
um die Bestellnummer für Ihr
gewünschtes Produkt zu ermitteln,







Lichtfarbe	Abstrahlwinkel	Lumen	Wattage
 2.700 K / CRI 90	 38°	520 lm	6 W
 3.000 K / CRI 90	 38°	550 lm	6 W

Abmessungen (mm)	DA	AD	ET	Kurzbezeichnung
	68 mm	82 mm	64,5 mm	DL14 R

DL14 Q

Quadratische Bauform

Lichtfarbe	Abstrahlwinkel	Lumen	Wattage
 2.700 K / CRI 90	 38°	520 lm	6 W
 3.000 K / CRI 90	 38°	550 lm	6 W

Abmessungen (mm)	DA	AD	ET	Kurzbezeichnung
	68 mm	82 mm	64,5 mm	DL14 Q



DL15

Aufbaustrahler

Gehäusefarbe

Anthrazit

Abdeckung

opal

Ansteuerung

Ein/Aus

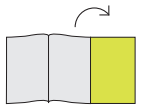
DALI



DL15

Aufbaustrahler

Klappen Sie die Rückseite auf,
um die Bestellnummer für Ihr
gewünschtes Produkt zu ermitteln,



Lichtfarbe	Abstrahlwinkel	Lumen	Wattage
● 3.000 K / CRI 80	● 50°	1.430 lm	15 W
		1.970 lm	21 W
		2.560 lm	29 W
● 4.000 K / CRI 80	● 50°	1.470 lm	15 W
		2.030 lm	21 W
		2.640 lm	29 W

Abmessungen (mm)	H	D	Kurzbezeichnung
	200 mm	80 mm	DL15



DL16, DL17

Einbaustrahler

Gehäusefarbe

RAL 9016

Abdeckung

opal

Ansteuerung

Ein/Aus

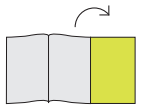
DALI




DL16


Einbau

Klappen Sie die Rückseite auf,
um die Bestellnummer für Ihr
gewünschtes Produkt zu ermitteln,



Lichtfarbe

 3.000 K / CRI 80

 4.000 K / CRI 80

Abstrahlwinkel

 Flood


 Flood


Abmessungen (mm)	D	ET	Lumen	Wattage	Kurzbezeichnung
	370 mm	345 mm	1.700 lm	21 W	DL16 300
	495 mm	465 mm	3.500 lm	29 W	DL16 430
	725 mm	695 mm	7.100 lm	56 W	DL16 650
	975 mm	945 mm	11.000 lm	76 W	DL16 900
	1.180 mm	1.160 mm	18.000 lm	135 W	DL16 1150

DL17

Einputz

Lichtfarbe

 3.000 K / CRI 80

 4.000 K / CRI 80

Abstrahlwinkel

 Flood

 Flood

Abmessungen (mm)	D	ET	Lumen	Wattage	Kurzbezeichnung
	300 mm	302 mm	1.700 lm	21 W	DL17 300
	423 mm	425 mm	3.500 lm	29 W	DL17 430
	650 mm	652 mm	7.100 lm	56 W	DL17 650
	900 mm	902 mm	11.000 lm	76 W	DL17 900
	1.150 mm	1.152 mm	18.000 lm	135 W	DL17 1150



DL18

Lineare Deckeneinbauleuchte

Gehäusefarbe

Weiss

Abdeckung

opal

prismatisch

Ansteuerung

Ein/Aus

Lichtfarbe

3.000 K / CRI 80

4.000 K / CRI 80

Abstrahlwinkel

Flood

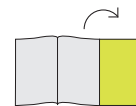
Flood



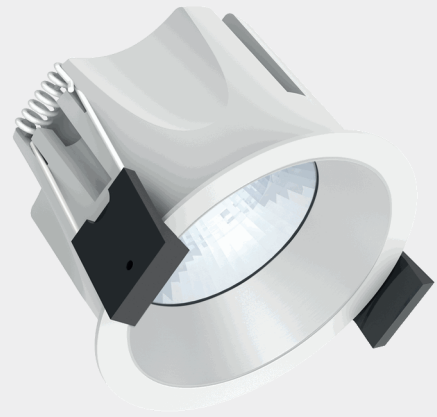
DL18

Direkt

Klappen Sie die Rückseite auf,
um die Bestellnummer für Ihr
gewünschtes Produkt zu ermitteln,



Abmessungen	L	B	T	Lumen opal / prismatisch	Wattage
	601 mm	64 mm	75 mm	1.760 / 1.760 lm	14 W
	862 mm	64 mm	75 mm	2.640 / 2.475 lm	20 W
	1.143 mm	64 mm	75 mm	3.520 / 3.300 lm	26 W
	1.424 mm	64 mm	75 mm	4.400 / 4.125 lm	33 W
	1.705 mm	64 mm	75 mm	5.280 / 4.950 lm	39 W
	1.986 mm	64 mm	75 mm	6.160 / 5.770 lm	46 W
	2.267 mm	64 mm	75 mm	7.040 / 6.600 lm	52 W
	2.548 mm	64 mm	75 mm	7.920 / 7.425 lm	58 W
	2.829 mm	64 mm	75 mm	8.800 / 8.250 lm	64 W



DL19

Einbaustrahler

Gehäusefarbe

- Schwarz Weiss

Abdeckung

- klar

Ansteuerung

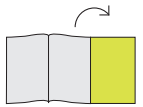
- EIN/AUS Ein/Aus TRIAC Triac DALI DALI CASAMBI Casambi 1-10V & PUSH 1-10V & Push



DL19

Runde Bauform

Klappen Sie die Rückseite auf,
um die Bestellnummer für Ihr
gewünschtes Produkt zu ermitteln,



Lichtfarbe	Abstrahlwinkel	Lumen	Wattage
● 2.700 K / CRI 97	● 24°	1150 lm	13,8 W
	○ 60°	1150 lm	13,8 W
	○ 80°	1150 lm	13,8 W
● 3.000 K / CRI 97	● 24°	1250 lm	13,8 W
	○ 60°	1250 lm	13,8 W
	○ 80°	1250 lm	13,8 W
● 4.000 K / CRI 97	● 24°	1350 lm	13,8 W
	○ 60°	1350 lm	13,8 W
	○ 80°	1350 lm	13,8 W

Abmessungen (mm)	DA	AD	ET	Artikel Kurzbezeichnung
	68 mm	80 mm	59 mm	DL19



SL3


Deckenleuchte

Gehäusefarbe

 RAL 9016

Abdeckung

 opal

 prismatisch

Ansteuerung

 Ein/Aus

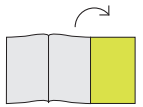
 DALI







SL3 430

Direkt

Klappen Sie die Rückseite auf,
um die Bestellnummer für Ihr
gewünschtes Produkt zu ermitteln,







Lichtfarbe	Abstrahlwinkel
 3.000 K / CRI 80	 Flood
 4.000 K / CRI 80	 Flood

Abmessungen (mm)	D	H	Lumen opal / prismatisch	Wattage	Kurzbezeichnung
	425 mm	85 mm	4.428 / 4.125 lm	35 W	SL3 430 DI
	650 mm	85 mm	7.200 / 6.500 lm	57 W	SL3 650 DI
	900 mm	85 mm	10.900 / 10.400 lm	70 W	SL3 900 DI

SL3 430

Direkt/Indirekt

Lichtfarbe	Abstrahlwinkel
 3.000 K / CRI 80	 Flood
 4.000 K / CRI 80	 Flood

Abmessungen (mm)	D	H	Lumen opal / prismatisch	Wattage	Kurzbezeichnung
	425 mm	115 mm	4.600 / 4.160 lm	35 W	SL3 430 DI-IN
	650 mm	115 mm	7.200 / 6.500 lm	57 W	SL3 430 DI-IN
	900 mm	115 mm	10.900 / 10.400 lm	70 W	SL3 430 DI-IN



SL4

Decken- & Wandanbauleuchte

Gehäusefarbe

Weiss

Abdeckung

opal

prismatisch

Ansteuerung

Ein/Aus

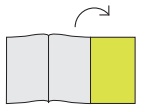
DALI



SL4 2L

Quadratische Anbauleuchte

Klappen Sie die Rückseite auf,
um die Bestellnummer für Ihr
gewünschtes Produkt zu ermitteln,



Lichtfarbe	Abstrahlwinkel	Lumen	Wattage	
● 3.000 K / CRI 80	⊙ 41-80°	3.900 lm	33 W	
		5.400 lm	50 W	
● 4.000 K / CRI 80	⊙ 41-80°	3.900 lm	33 W	
		5.400 lm	50 W	

Abmessungen (mm)	L	B	H	Kurzbezeichnung
	650 mm	650 mm	40 mm	SL4 2L

SL4 1L

Rechteckige Anbauleuchte

Lichtfarbe	Abstrahlwinkel					
● 3.000 K / CRI 80	⊙ 41-80°					
● 4.000 K / CRI 80	⊙ 41-80°					

Abmessungen	L	B	H	Lumen	Wattage	Kurzbezeichnung
	1.230 mm	220 mm	40 mm	3.900 lm	33 W	SL4 1L 1200
				5.700 lm	52 W	
	1.535 mm	220 mm	40 mm	4.650 lm	39 W	SL4 1L 1500
				5.700 lm	48 W	



SL5

Wandanbauleuchte

Gehäusefarbe

RAL 9016

Abdeckung

opal

prismatisch

Ansteuerung

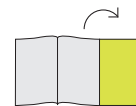
Ein/Aus



SL5


Direkt

Klappen Sie die Rückseite auf,
um die Bestellnummer für Ihr
gewünschtes Produkt zu ermitteln,



Lichtfarbe

Abstrahlwinkel

 3.000 K / CRI 80

 Flood

 4.000 K / CRI 80

 Flood


Abmessungen	L	B	T	Lumen	Wattage	Kurzbezeichnung
	587 mm	120 mm	80 mm	1.826 lm	14 W	SL5 587 DI
	868 mm	120 mm	80 mm	2.739 lm	20 W	SL5 868 DI
	1.149 mm	120 mm	80 mm	3.652 lm	26 W	SL5 1149 DI

SL5


Direkt/Indirekt

Lichtfarbe

Abstrahlwinkel

 3.000 K / CRI 80

 Flood

 4.000 K / CRI 80

 Flood

Abmessungen	L	B	T	Lumen	Wattage	Kurzbezeichnung
	587 mm	120 mm	80 mm	2.739 lm	20 W	SL5 587 DI-IN
	868 mm	120 mm	80 mm	4.565 lm	33 W	SL5 868 DI-IN
	1.149 mm	120 mm	80 mm	6.391 lm	46 W	SL5 1149 DI-IN



SL6

LED Panel

Gehäusefarbe

Weiss

Abdeckung

prismatisch

Ansteuerung



Ein/Aus



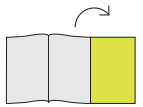
DALI



SL6

Produktvarianten

Klappen Sie die Rückseite auf,
um die Bestellnummer für Ihr
gewünschtes Produkt zu ermitteln,



Lichtfarbe	Abstrahlwinkel	Lumen	Wattage
● 3.000 K / CRI 80	Flood		
	Flood		
● 4.000 K / CRI 80	Flood		
	Flood		

Abmessung	L	B	Lumen	Wattage	Kurzbezeichnung
	620 mm	620 mm	3.800 lm	38 W	SL6 710
	1.200 mm	300 mm	3.900 lm	36 W	SL6 700

SL6

Aufbaugehäuse

Abmessung	L	B	Kurzbezeichnung
	620 mm	620 mm	SL6 ZUB AG 620
	1.200 mm	300 mm	SL6 ZUB AG 1200

SL6

Einbaurahmen

Abmessung	L	B	Kurzbezeichnung
	620 mm	620 mm	SL6 ZUB ER 620
	1.200 mm	300 mm	SL6 ZUB ER 1200



SL7 LED Panel

Gehäusefarbe

Weiss

Abdeckung

opal

Ansteuerung

Ein/Aus

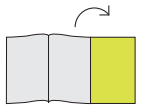
DALI



SL7

Produktvarianten

Klappen Sie die Rückseite auf, um die Bestellnummer für Ihr gewünschtes Produkt zu ermitteln,



Lichtfarbe	Abstrahlwinkel	Lumen	Wattage
● 3.000 K / CRI 80	Flood	3.200 lm	29 W
	Flood	4.300 lm	42 W
● 4.000 K / CRI 80	Flood	3.200 lm	29 W
	Flood	4.300 lm	42 W

Abmessung	L	B	Kurzbezeichnung
	622 mm	622 mm	SL7 3000



SL8 Cube

Wandleuchte

Gehäusefarbe



Abdeckung



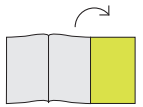
Ansteuerung





SL8 Cube

Produktvarianten

Klappen Sie die Rückseite auf,
um die Bestellnummer für Ihr
gewünschtes Produkt zu ermitteln,



Lichtfarbe	Abstrahlwinkel	Lumen	Wattage
 3.000 K / CRI 80	 Einstellbar	250 lm	6 W

Abmessung	L	B	H	Kurzbezeichnung
	100 mm	100 mm	100 mm	SL8 Cube



SL9

Runde Aufbauleuchte

Gehäusefarbe

Weiss

Abdeckung

opal

Ansteuerung



Ein/Aus



DALI



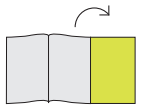
PIR







SL9

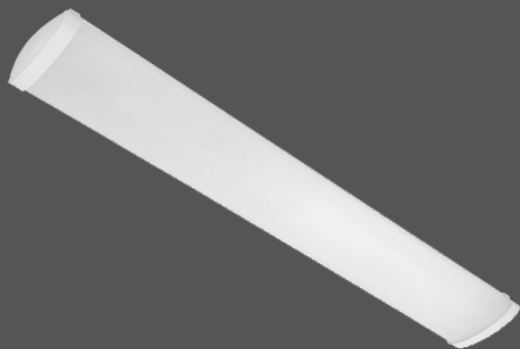
Produktvarianten

Klappen Sie die Rückseite auf,
um die Bestellnummer für Ihr
gewünschtes Produkt zu ermitteln,



Lichtfarbe	Abstrahlwinkel
 3.000 K / CRI 80	 Flood
 4.000 K / CRI 80	 Flood

Abmessung	D	H	Lumen	Wattage	Kurzbezeichnung
	285 mm	98 mm	1.400 lm	14 W	SL9 300
	375 mm	108 mm	2.700 lm	27 W	SL9 375
	480 mm	132 mm	4.600 lm	44 W	SL9 480



SL10

Aufbauleuchte



Gehäusefarbe

Weiss

Abdeckung

opal

Ansteuerung

Ein/Aus

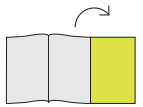
DALI



SL10 L


Produktvarianten

Klappen Sie die Rückseite auf,
um die Bestellnummer für Ihr
gewünschtes Produkt zu ermitteln,




Lichtfarbe

Abstrahlwinkel

 3.000 K / CRI 80

 Flood

 4.000 K / CRI 80

 Flood

Abmessung	L	B		Lumen	Wattage	Kurzbezeichnung
	1.293 mm	208 mm	77 mm	2.500 lm	20 W	SL10 L
	1.293 mm	208 mm	77 mm	5.000 lm	41 W	SL10 L
	1.593 mm	208 mm	77 mm	4.400 lm	30 W	SL10 L
	1.293 mm	208 mm	77 mm	7.300 lm	51 W	SL10 L



SL10 K

Aufbauleuchte

Gehäusefarbe

Weiss

Abdeckung

opal

Ansteuerung

Ein/Aus

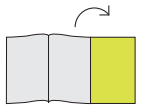
DALI



SL10 K


Produktvarianten

Klappen Sie die Rückseite auf,
um die Bestellnummer für Ihr
gewünschtes Produkt zu ermitteln,




Lichtfarbe

Abstrahlwinkel

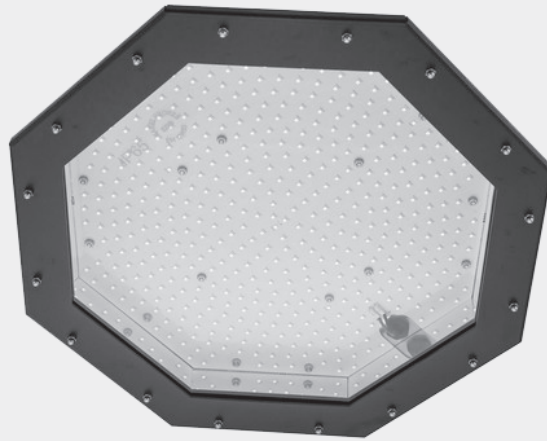
 3.000 K / CRI 80

 Flood

 4.000 K / CRI 80

 Flood

Abmessung	L	B		Lumen	Wattage	Kurzbezeichnung
	1.293 mm	208 mm	77 mm	2.500 lm	20 W	SL10 K 1300
	1.293 mm	208 mm	77 mm	5.000 lm	41 W	SL10 K 1600
	1.593 mm	208 mm	77 mm	4.400 lm	30 W	
	1.593 mm	208 mm	77 mm	7.300 lm	51 W	



SL11

Aufbauleuchte

Gehäusefarbe

Schwarz

Abdeckung

klar

Ansteuerung

Ein/Aus

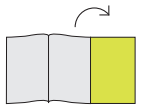
DALI



SL11

Produktvarianten

Klappen Sie die Rückseite auf,
um die Bestellnummer für Ihr
gewünschtes Produkt zu ermitteln,



Lichtfarbe

Abstrahlwinkel

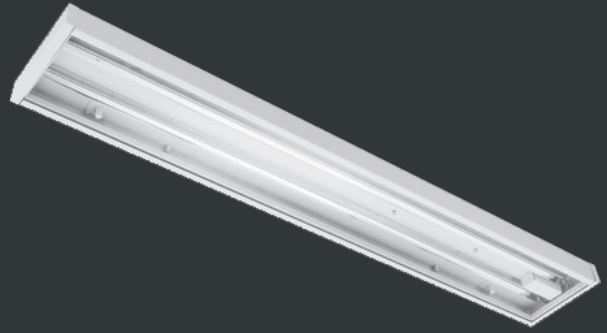
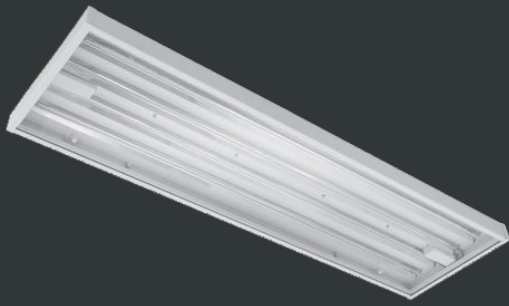
● 3.000 K / CRI 80

▲ Flood

● 4.000 K / CRI 80

▲ Flood

Abmessung	L	B		Lumen	Wattage	Kurzbezeichnung
	310 mm	177 mm	110 mm	12.500 lm	82 W	SL11 310
	424 mm	177 mm	110 mm	26.500 lm	162 W	SL11 424



SL12

Aufbauleuchte

Gehäusefarbe

Weiss

Abdeckung

klar

Ansteuerung

Ein/Aus

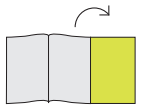
DALI



SL12 L1

Produktvarianten

Klappen Sie die Rückseite auf,
um die Bestellnummer für Ihr
gewünschtes Produkt zu ermitteln,



Lichtfarbe	Abstrahlwinkel
● 3.000 K / CRI 80	Tiefstrahlend
	Breitstrahlend
● 4.000 K / CRI 80	Tiefstrahlend
	Breitstrahlend

Abmessung	L	B	H	Lumen	Wattage	Kurzbezeichnung
	1.224 mm	197 mm	90 mm	10.400 lm	61 W	SL12 L1
	1.224 mm	197 mm	90 mm	15.000 lm	92 W	SL12 L1
	1.224 mm	357 mm	90 mm	20.000 lm	125 W	SL12 L2
	1.224 mm	357 mm	90 mm	30.000 lm	182 W	SL12 L2



PL3 Cup VS110

Pendelrichtstrahler

Gehäusefarbe

- Weiss Schwarz

Abdeckung

- klar

Ansteuerung

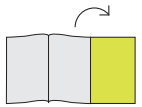
- Ein/Aus DALI



PL3 Cup VS110

Produktvarianten

Klappen Sie die Rückseite auf, um die Bestellnummer für Ihr gewünschtes Produkt zu ermitteln,



Lichtfarbe

3.000 K / CRI 90

4.000 K / CRI 90

Abstrahlwinkel

16°

25°

36°

Abmessung	L	B	H	Lumen	Wattage	Kurzbezeichnung
296 mm	170 mm	140 mm	1.100 lm	11 W	PL3 VS110.1	
			2.000 lm	19 W		
			3.000 lm	28 W		
			4.500 lm	46 W		
450 mm	170 mm	140 mm	2 x 1.100 lm	2 x 11 W	PL3 VS110.2	
			2 x 2.000 lm	2 x 19 W		
			2 x 3.000 lm	2 x 28 W		
			2 x 4.500 lm	2 x 46 W		
730 mm	170 mm	140 mm	3 x 1.100 lm	3 x 11 W	PL3 VS110.3	
			3 x 2.000 lm	3 x 19 W		
			3 x 3.000 lm	3 x 28 W		
			3 x 4.500 lm	3 x 46 W		



PL3 Cup VS140

Pendelrichtstrahler

Gehäusefarbe

- Weiss Schwarz

Abdeckung

- klar

Ansteuerung

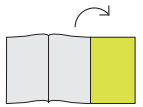
- Ein/Aus DALI



PL3 Cup VS140

Produktvarianten

Klappen Sie die Rückseite auf,
um die Bestellnummer für Ihr
gewünschtes Produkt zu ermitteln,



Lichtfarbe

3.000 K / CRI 97

4.000 K / CRI 97

Abstrahlwinkel

13°

21°

33°

43°

Abmessung	L	B	H	Lumen	Wattage	Kurzbezeichnung
325 mm	200 mm	140 mm	1.100 lm	11 W	PL3 VS140.1	
			2.000 lm	19 W		
			3.000 lm	28 W		
			4.500 lm	46 W		
500 mm	200 mm	140 mm	2 x 1.100 lm	2 x 11 W	PL3 VS140.2	
			2 x 2.000 lm	2 x 19 W		
			2 x 3.000 lm	2 x 28 W		
			2 x 4.500 lm	2 x 46 W		
800 mm	200 mm	140 mm	3 x 1.100 lm	3 x 11 W	PL3 VS140.3	
			3 x 2.000 lm	3 x 19 W		
			3 x 3.000 lm	3 x 28 W		
			3 x 4.500 lm	3 x 46 W		



PL4 Gyro Cup R135

Pendelrichtstrahler

Gehäusefarbe

- Weiss Schwarz

Abdeckung

- klar

Ansteuerung

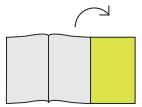
- Ein/Aus DALI



PL4 Gyro Cup R135

Produktvarianten

Klappen Sie die Rückseite auf,
um die Bestellnummer für Ihr
gewünschtes Produkt zu ermitteln,



Lichtfarbe

3.000 K / CRI 97

4.000 K / CRI 97

Abstrahlwinkel

13°

21°

33°

43°

Abmessung	L	B	H	Lumen	Wattage	Kurzbezeichnung
360 mm	210 mm	160 mm	1.100 lm	11 W	PL4 R135.1	
			2.000 lm	19 W		
			3.000 lm	28 W		
			4.500 lm	46 W		
633 mm	210 mm	160 mm	2 x 1.100 lm	2 x 11 W	PL4 R135.2	
			2 x 2.000 lm	2 x 19 W		
			2 x 3.000 lm	2 x 28 W		
			2 x 4.500 lm	2 x 46 W		
898 mm	210 mm	160 mm	3 x 1.100 lm	3 x 11 W	PL4 R135.3	
			3 x 2.000 lm	3 x 19 W		
			3 x 3.000 lm	3 x 28 W		
			3 x 4.500 lm	3 x 46 W		



PL5

Pendelleuchte

Gehäusefarbe

Anthrazit

Abdeckung

opal

Ansteuerung

Ein/Aus

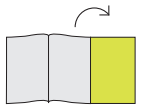
DALI



PL5

Pendelleuchte

Klappen Sie die Rückseite auf,
um die Bestellnummer für Ihr
gewünschtes Produkt zu ermitteln,



Lichtfarbe	Abstrahlwinkel	Lumen	Wattage
● 3.000 K / CRI 80	● 50°	1.430 lm	15 W
		1.970 lm	21 W
		2.560 lm	29 W
● 4.000 K / CRI 80	● 50°	1.470 lm	15 W
		2.030 lm	21 W
		2.640 lm	29 W

Abmessungen (mm)	H	B	Kurzbezeichnung
	200 mm	80 mm	PL5



PL6

Pendelleuchte

Gehäusefarbe

Anthrazit

Abdeckung

opal

Ansteuerung

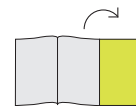
Ein/Aus





DALI



PL6
Direkt
+ Seil 1,5 m und Zuleitung





Klappen Sie die Rückseite auf,
um die Bestellnummer für Ihr
gewünschtes Produkt zu ermitteln,



Lichtfarbe	Abstrahlwinkel
 3.000 K / CRI 80	 Flood
 4.000 K / CRI 80	 Flood

Abmessungen (mm)	D	H	Lumen opal / prismatisch	Wattage	Kurzbezeichnung
PL6 430 DI	425 mm	85 mm	4.428 / 4.125 lm	35 W	PL6 430 DI
PL6 650 DI	650 mm	85 mm	7.200 / 6.500 lm	57 W	PL6 650 DI
PL6 900 DI	900 mm	85 mm	10.900 / 10.400 lm	70 W	PL6 900 DI
PL6 1150 DI	1150 mm	100 mm	18.000 / 17.000 lm	135 W	PL6 1150 DI

PL6
Direkt/Indirekt
+ Seil 1,5 m und Zuleitung

Lichtfarbe	Abstrahlwinkel
 3.000 K / CRI 80	 Flood
 4.000 K / CRI 80	 Flood

Abmessungen (mm)	D	H	Lumen opal / prismatisch	Wattage	Kurzbezeichnung
PL6 430 DI-IN	425 mm	90 mm	4.600 / 4.160 lm	35 W	PL6 430 DI-IN
PL6 650 DI-IN	650 mm	115 mm	7.200 / 6.500 lm	57 W	PL6 650 DI-IN
PL6 900 DI-IN	900 mm	90 mm	10.900 / 10.400 lm	70 W	PL6 900 DI-IN
PL6 1150 DI-IN	1.150 mm	100 mm	22.500 / 21.50 lm	171 W	PL6 1150 DI-IN



PL7

Ringleuchte

Gehäusefarbe

RAL 9006

Abdeckung

opal

prismatisch

Ansteuerung

Ein/Aus

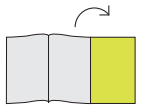
DALI







PL7 DI

Direkt

Klappen Sie die Rückseite auf,
um die Bestellnummer für Ihr
gewünschtes Produkt zu ermitteln,



Lichtfarbe Abstrahlwinkel





 3.000 K / CRI 80	 Flood
 4.000 K / CRI 80	 Flood

Abmessungen (mm)	H	B	Lumen	Wattage	Kurzbezeichnung
	650 mm	90 mm	4.200 lm	44 W	PL7 650 DI
	900 mm	90 mm	5.200 lm	55 W	PL7 900 DI
	1.000 mm	90 mm	6.500 lm	66 W	PL7 1000 DI
	1.200 mm	90 mm	7.800 lm	82 W	PL7 1200 DI
	1.500 mm	90 mm	9.000 lm	100 W	PL7 1500 DI
	2.100 mm	90 mm	12.500 lm	144 W	PL7 2100 DI
	2.500 mm	90 mm	9.300 lm	102 W	PL7 2500 DI
	3.100 mm	90 mm	11.000 lm	122 W	PL7 3100 DI
	5.000 mm	90 mm	18.000 lm	195 W	PL7 5000 DI

PL7 DI-IN

Direkt/Indirekt

Lichtfarbe Abstrahlwinkel

 3.000 K / CRI 80	 Flood
 4.000 K / CRI 80	 Flood

Abmessungen (mm)	H	B	Lumen	Wattage	Kurzbezeichnung
	650 mm	90 mm	4.300 lm	55 W	PL7 650 DI-IN
	900 mm	90 mm	5.300 lm	55 W	PL7 900 DI-IN
	1.000 mm	90 mm	6.600 lm	66 W	PL7 1000 DI-IN
	1.200 mm	90 mm	7.900 lm	82 W	PL7 1200 DI-IN
	1.500 mm	90 mm	9.100 lm	100 W	PL7 1500 DI-IN
	2.100 mm	90 mm	12.600 lm	144 W	PL7 2100 DI-IN
	2.500 mm	90 mm	9.400 lm	102 W	PL7 2500 DI-IN
	3.100 mm	90 mm	11.100 lm	122 W	PL7 3100 DI-IN
	5.000 mm	90 mm	18.000 lm	195 W	PL7 5000 DI-IN



PL8

Pendelleuchte

Gehäusefarbe

RAL 9005

Abdeckung

opal

Ansteuerung

Ein/Aus

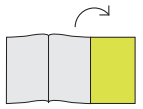
DALI







PL8

Produktvarianten

Klappen Sie die Rückseite auf,
um die Bestellnummer für Ihr
gewünschtes Produkt zu ermitteln,



Lichtfarbe	Abstrahlwinkel
 2.700 K / CRI 80	 Flood
 3.000 K / CRI 80	 Flood

Abmessung	D	H	Lumen	Wattage	Kurzbezeichnung
	500	280	3.600 lm	29 W	PL8



PL9

Pendelleuchte

Gehäusefarbe

- RAL 9005 RAL 9016 Alu matt Kupfer matt

Abdeckung

- klar

Ansteuerung

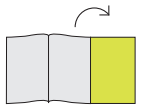
- EIN/AUS Ein/Aus DALI DALI CASAMBI Casambi













PL9

Produktvarianten

Klappen Sie die Rückseite auf, um die Bestellnummer für Ihr gewünschtes Produkt zu ermitteln,



Lichtfarbe	Abstrahlwinkel
 2.700 K / CRI 90	 Flood
 3.000 K / CRI 90	 Flood
 4.000 K / CRI 90	 Flood
 Food / FR	 Flood
 Food / FW	 Flood

Abmessung	D	H	Lumen	Wattage	Kurzbezeichnung
	315	270	1.100 lm	11 W	PL9 315
			2.000 lm	19 W	
			3.000 lm	29 W	
	415	375	1.100 lm	11 W	PL9 415
			2.000 lm	19 W	
			3.000 lm	29 W	



PL10

Büro-Pendelleuchte

Gehäusefarbe

Grau

Abdeckung

klar

Ansteuerung

Ein/Aus

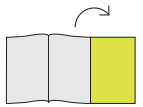
DALI



PL10

Produktvarianten

Klappen Sie die Rückseite auf, um die Bestellnummer für Ihr gewünschtes Produkt zu ermitteln,



Lichtfarbe	Abstrahlwinkel
● 3.000 K / CRI 80	☒ Direkt/Indirekt
	☒ Direkt/Indirekt
● 4.000 K / CRI 80	☒ Direkt/Indirekt
	☒ Direkt/Indirekt

Abmessung	L	B	Lumen	Wattage	Kurzbezeichnung
	1.227 mm	435 mm	4.100 lm	44 W	PL10 4000
	1.227 mm	435 mm	7.100 lm	77 W	PL10 8000




PL11

Büro-Pendelleuchte

Gehäusefarbe

 Aluminium

Abdeckung

 prismatisch

Ansteuerung

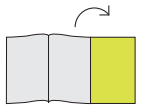
 Ein/Aus



PL11

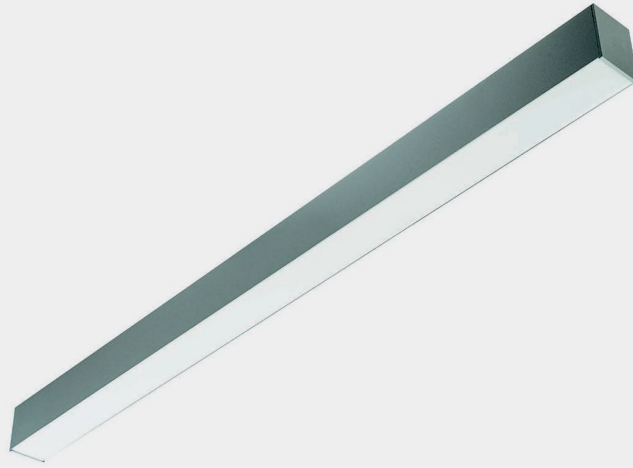
Produktvarianten

Klappen Sie die Rückseite auf,
um die Bestellnummer für Ihr
gewünschtes Produkt zu ermitteln,



Lichtfarbe	Abstrahlwinkel	Lumen	Wattage
● 2.900 K / CRI 80	☒ Direkt/Indirekt	5.100 lm	49 W
	☒ Direkt/Indirekt	5.800 lm	54 W
● 4.000 K / CRI 80	☒ Direkt/Indirekt	5.100 lm	49 W
	☒ Direkt/Indirekt	5.800 lm	54 W

Abmessung	L	H	Kurzbezeichnung
	300 mm	1.200 mm	PL11



PL12

Pendelleuchte

Gehäusefarbe

Weiss

Abdeckung

opal

prismatisch

Ansteuerung

Ein/Aus

Lichtfarbe

3.000 K / CRI 80

4.000 K / CRI 80

Abstrahlwinkel

Flood

Flood



PL12

Direkt-Indirekt

Abmessungen	L	B	T	Lumen	Wattage
	581 mm	60 mm	80 mm	2.739 lm	20 W
	862 mm	60 mm	80 mm	4.565 lm	33 W
	1.143 mm	60 mm	80 mm	6.391 lm	46 W
	1.424 mm	60 mm	80 mm	8.217 lm	58 W
	1.705 mm	60 mm	80 mm	10.043 lm	72 W
	1.986 mm	60 mm	80 mm	11.869 lm	85 W
	2.267 mm	60 mm	80 mm	13.695 lm	98 W
	2.548 mm	60 mm	80 mm	15.521 lm	110 W
	2.829 mm	60 mm	80 mm	17.347 lm	124 W

PL13

Direkt



Abmessungen	L	B	T	Lumen	Wattage
	581 mm	60 mm	80 mm	1.826 lm	14 W
	862 mm	60 mm	80 mm	2.739 lm	20 W
	1.143 mm	60 mm	80 mm	3.652 lm	26 W
	1.424 mm	60 mm	80 mm	4.565 lm	33 W
	1.705 mm	60 mm	80 mm	5.478 lm	39 W
	1.986 mm	60 mm	80 mm	6.391 lm	46 W
	2.267 mm	60 mm	80 mm	7.304 lm	52 W
	2.548 mm	60 mm	80 mm	8.217 lm	58 W
	2.829 mm	60 mm	80 mm	9.130 lm	64 W



LT2 XT 420/425

Schienerstrahler

Gehäusefarbe



Abdeckung



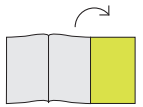
Ansteuerung



LT2 XT 420/425

Produktvarianten

Klappen Sie die Rückseite auf,
um die Bestellnummer für Ihr
gewünschtes Produkt zu ermitteln,



Lichtfarbe

3.000 K / CRI 90

4.000 K / CRI 90

Abstrahlwinkel

15°

30°

45°

Abmessung	T	B	ET	Lumen	Wattage	Kurzbezeichnung
	158 mm	180 mm	91 mm	1.100 lm	11 W	LT2 XT420
				2.000 lm	19 W	
				3.000 lm	28 W	
				4.500 lm	46 W	
	120 mm	135 mm	205 mm	1.100 lm	11 W	LT2 XT425
				2.000 lm	19 W	
				3.000 lm	28 W	
				4.500 lm	40 W	



LT2 XT 430/440

Schienenstrahler

Gehäusefarbe

- Schwarz Weiss

Abdeckung

- klar

Ansteuerung

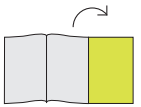
- EIN/AUS Ein/Aus DALI DALI



LT2 XT 430/440

Produktvarianten

Klappen Sie die Rückseite auf,
um die Bestellnummer für Ihr
gewünschtes Produkt zu ermitteln,



Lichtfarbe

● 3.000 K / CRI 90

● 4.000 K / CRI 90

Abstrahlwinkel

● 12°

● 24°

● 36°

Abmessung	L	B	ET	Lumen	Wattage	Kurzbezeichnung
	69 mm	250 mm	210 mm	1100 lm	11 W	LT2 XT430
				2000 lm	19 W	
	84 mm	266 mm	266 mm	1100 lm	11 W	LT2 XT440
				2000 lm	19 W	
				3000 lm	28 W	



LT3

48V-Schienenstrahler

Gehäusefarbe

- Schwarz Weiss

Abdeckung

- Linse

Ansteuerung

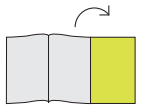
- Ein/Aus DALI



LT3

Produktvarianten

Klappen Sie die Rückseite auf, um die Bestellnummer für Ihr gewünschtes Produkt zu ermitteln,



Lichtfarbe	Abstrahlwinkel	Lumen	Wattage
● 2.700 K / CRI 90	● 21°	581 lm	7,3 W
	● 38°	581 lm	7,3 W
● 3.000 K / CRI 90	● 21°	613 lm	7,3 W
	● 38°	613 lm	7,3 W

Abmessung	L	B	H	?	Kurzbezeichnung
	210	50 mm	71 mm	36 mm	LT3



LT4

48V-Schiennenstrahler

Gehäusefarbe

Schwarz

Weiss

Abdeckung

Linse

Ansteuerung

Ein/Aus

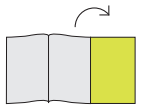
DALI



LT4

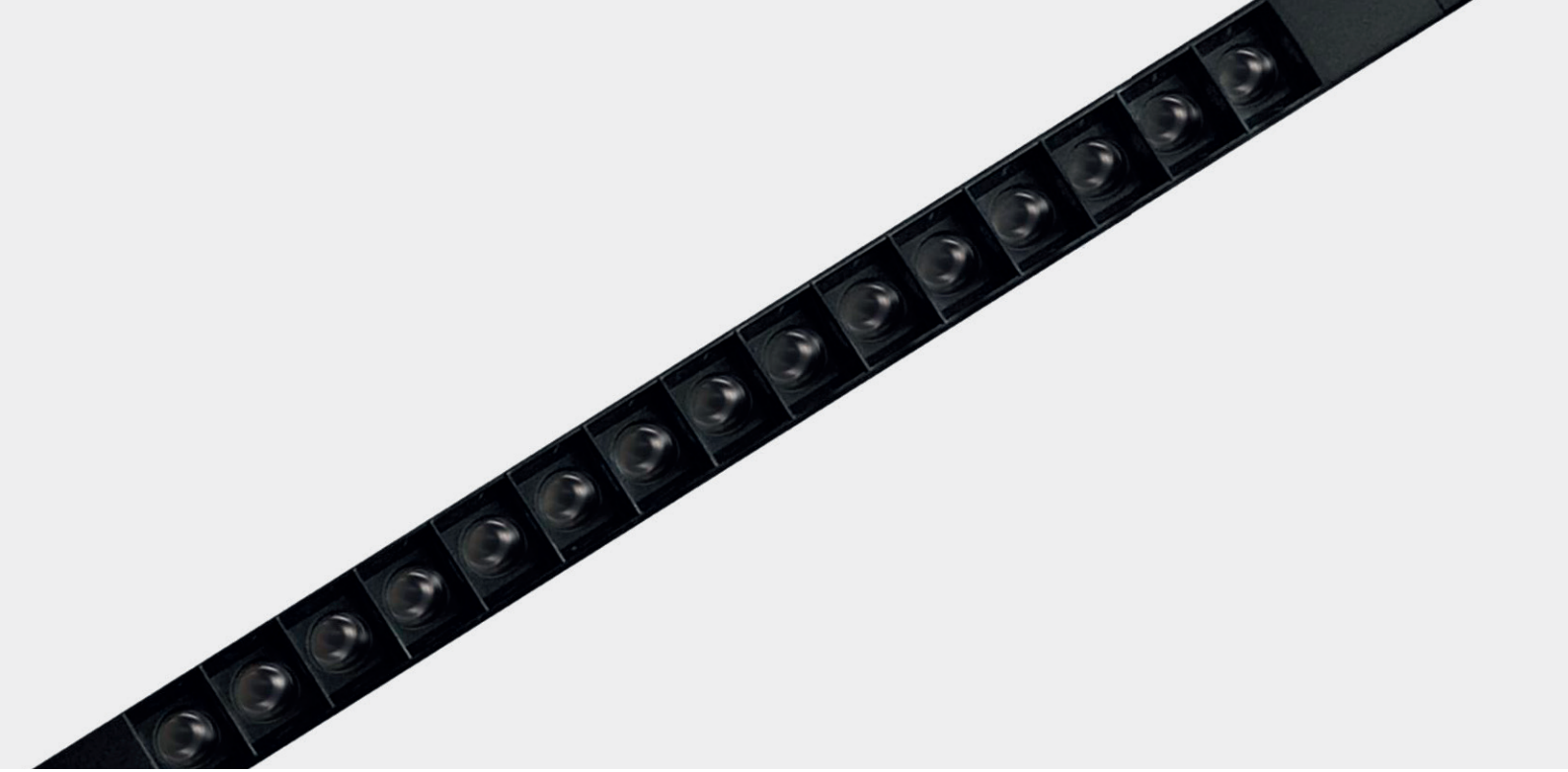
Produktvarianten

Klappen Sie die Rückseite auf,
um die Bestellnummer für Ihr
gewünschtes Produkt zu ermitteln,



Lichtfarbe	Abstrahlwinkel	Lumen	Wattage
● 2.700 K / CRI 90	● 30°	1.813 lm	26 W
	● 45°	1.813 lm	26 W
● 3.000 K / CRI 90	● 30°	1.890 lm	26 W
	● 38°	1.890 lm	26 W

Abmessung	L	B	H	?	Kurzbezeichnung
	210	95 mm	116 mm	53 mm	LT4



LT5

Lineare 48V-Schienenleuchte

Gehäusefarbe

Schwarz

Abdeckung

Linse

Ansteuerung

Ein/Aus

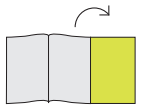
DALI



LT5

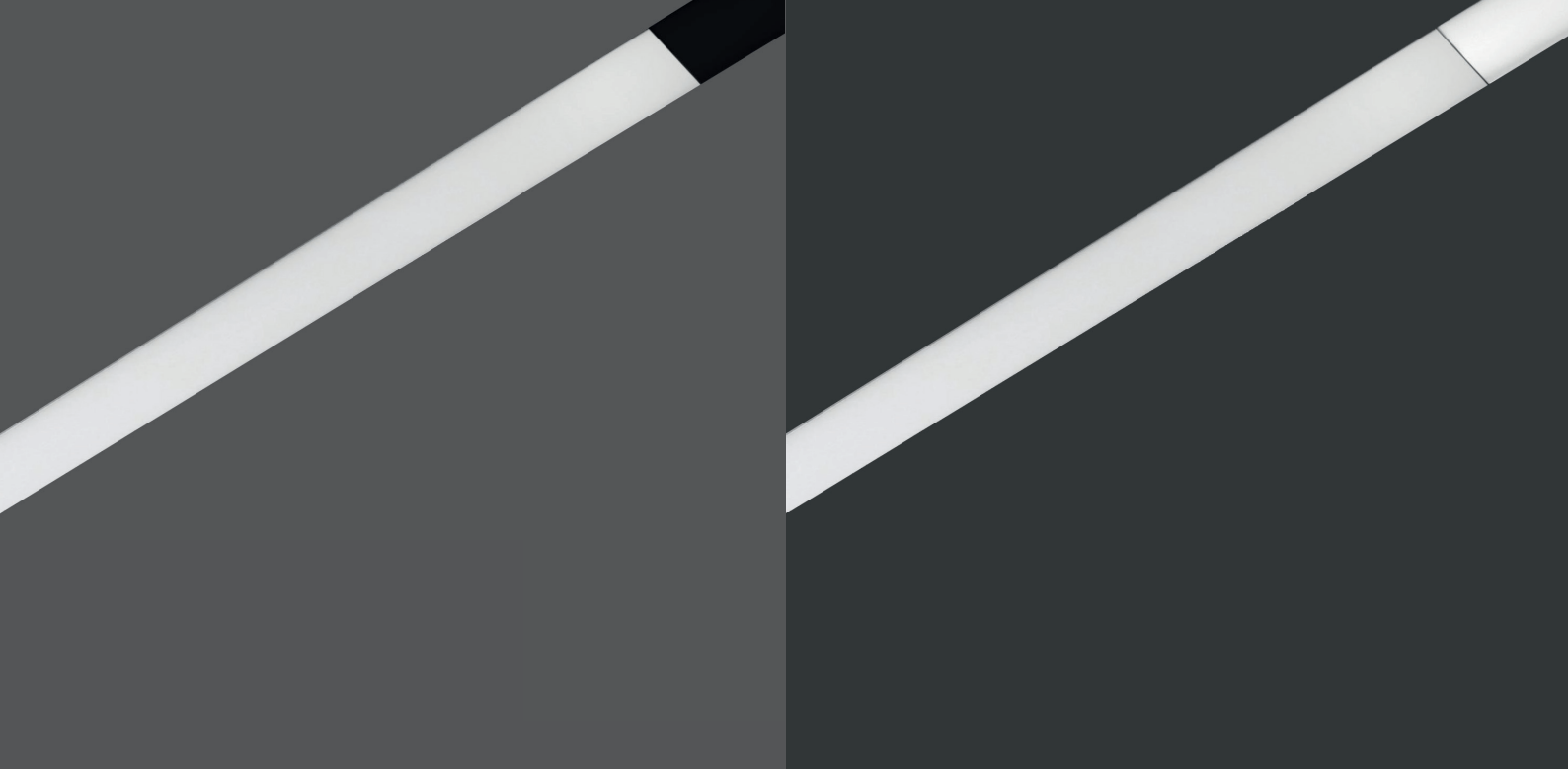
Produktvarianten

Klappen Sie die Rückseite auf,
um die Bestellnummer für Ihr
gewünschtes Produkt zu ermitteln,



Lichtfarbe	Abstrahlwinkel	Lumen	Wattage
● 2.700 K / CRI 90	● 12°	1.337 lm	17 W
	● 20°	1.339 lm	17 W
	● 50°	1.320 lm	17 W
● 3.000 K / CRI 90	● 30°	1.337 lm	17 W
	● 20°	1.339 lm	17 W
	● 50°	1.320 lm	17 W

Abmessung	L	B	Kurzbezeichnung
	340 mm	14 mm	LT5



LT6

Lineare 48V-Schienenleuchte

Gehäusefarbe

- Schwarz Weiss

Abdeckung

- opal

Ansteuerung

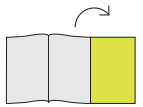
- EIN/AUS Ein/Aus DALI DALI






LT6

Produktvarianten

Klappen Sie die Rückseite auf,
um die Bestellnummer für Ihr
gewünschtes Produkt zu ermitteln,



Lichtfarbe	Abstrahlwinkel
● 3.000 K / CRI 90	 Flood
	 Flood
	 Flood

Abmessung	L	B	Lumen	Wattage	Kurzbezeichnung
	600 mm	19 mm	650 lm	5 W	LT6 600
	600 mm	19 mm	1.292 lm	12 W	LT6 600
	900 mm	19 mm	1.040 lm	8 W	LT6 900
	900 mm	19 mm	2.068 lm	19 W	LT6 900
	1.900 mm	19 mm	2.340 lm	18 W	LT6 1900



LT7

Pendelleuchte für 48V Schienen

Gehäusefarbe

- schwarz Weiss

Abdeckung

- opal

Ansteuerung

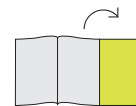
- EIN/AUS DALI







LT7

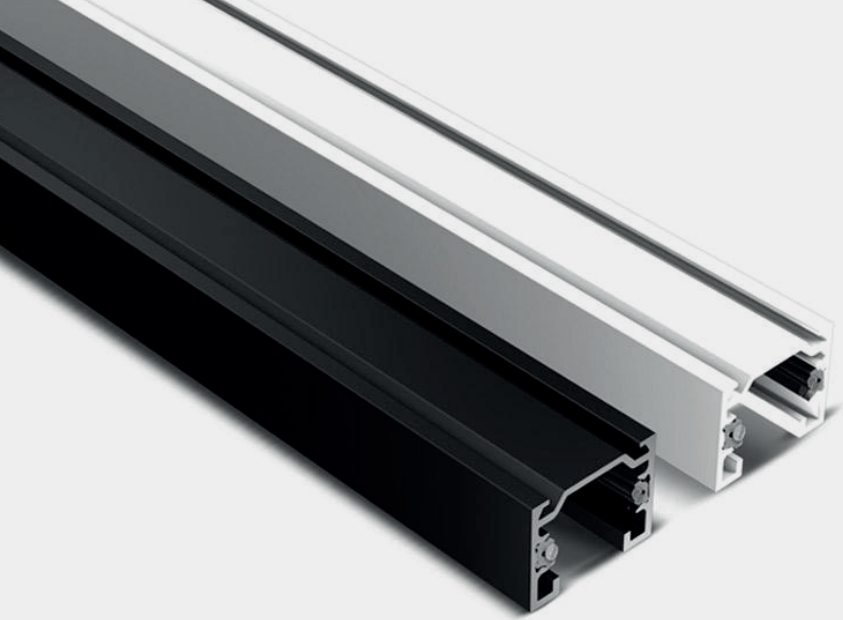
Produktvarianten

Klappen Sie die Rückseite auf,
um die Bestellnummer für Ihr
gewünschtes Produkt zu ermitteln,



Lichtfarbe	Abstrahlwinkel	Lumen	Wattage
 2.700 K / CRI 90	 Flood	500 lm	7,3 W
 3.000 K / CRI 90	 Flood	500 lm	7,3 W

Abmessung	H	D	Kurzbezeichnung
	350 mm	36 mm	LT7



LT ZUB 48V

Schienensystem

Gehäusefarbe



Schwarz



Weiss

Ansteuerung



Ein/Aus



DALI



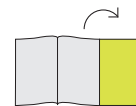
PWM 100% flickerfrei



LT ZUB 48V

Produktvarianten

Klappen Sie die Rückseite auf,
um die Bestellnummer für Ihr
gewünschtes Produkt zu ermitteln,

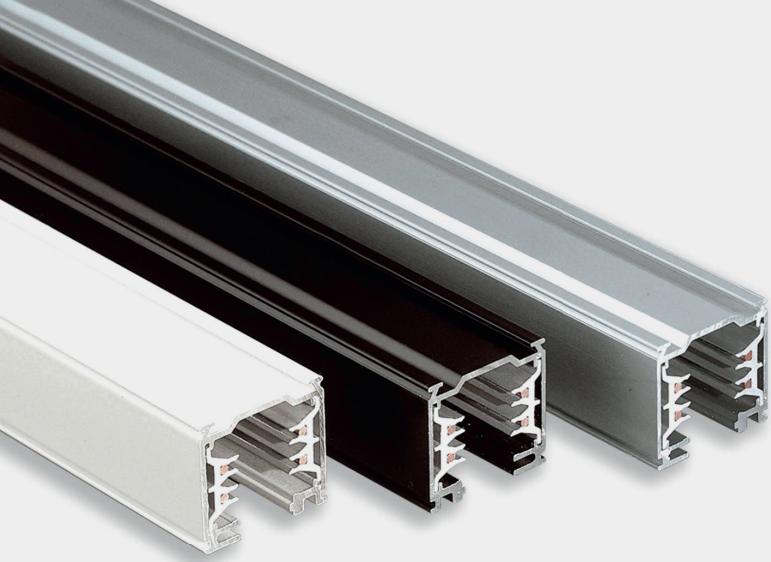


Variante	L	B	T	Kurzbezeichnung
Surface/Suspended Square Track 1 M	1000 mm	27 mm	21 mm	LT ZUB 48V 1000
Surface/Suspended Square Track 2 M	2000 mm	27 mm	21 mm	LT ZUB 48V 2000
Surface/Suspended Square Track 3 M	3000 mm	27 mm	21 mm	LT ZUB 48V 3000

LT ZUB 48V

Zubehör

Zubehörteil	L	B	
Längsverbinder mit elektrischen Kontakten	50 mm		schwarz/weiss
Abhängung 2m	2000		Edelstahl
Deckenhalter			schwarz/weiss
Einspeisung Schutzleiter rechts	50 mm		schwarz/weiss
Einspeisung Schutzleiter links	50 mm		schwarz/weiss
Mitteinspeisung und Längsverbinder	85 mm		schwarz/weiss
Längsverbinder ohne elektrische Kontakte	50 mm		schwarz/weiss
Eckverbinder Schutzleiter Innen	59 mm		schwarz/weiss
Eckverbinder Schutzleiter Außen	59 mm		schwarz/weiss
T-Verbinder Schutzleiter Rechts	90 mm	55 mm	schwarz/weiss
T-Verbinder Schutzleiter Link	90 mm	55 mm	schwarz/weiss
Flex-Verbinder	55 mm		schwarz/weiss
Endstück	27 mm		schwarz/weiss
Treiber 100 W Ein/Aus			
Treiber 200 W Ein/Aus			
Treiber 300 W Ein/Aus			
Treiber 150 W DALI			



LT ZUB 230V

Schienensystem

Gehäusefarbe

- Schwarz Weiss Silber

Ansteuerung

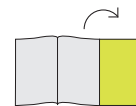
- EIN/AUS Ein/Aus DALI DALI



LT ZUB 230V

Produktvarianten

Klappen Sie die Rückseite auf,
um die Bestellnummer für Ihr
gewünschtes Produkt zu ermitteln,

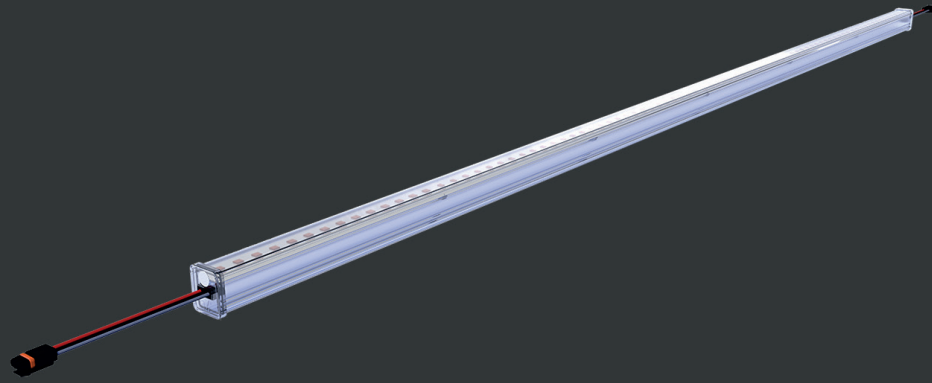


Variante	L	B	T	Kurzbezeichnung
230V / 3-Ph Schiene Quadro 1 M	1.000 mm	36 mm	33 mm	LT ZUB 230V 1000
230V / 3-Ph Schiene Quadro 2 M	2.000 mm	36 mm	33 mm	LT ZUB 230V 2000
230V / 3-Ph Schiene Quadro 3 M	3.000 mm	36 mm	33 mm	LT ZUB 230V 3000
230V / 3-Ph Schiene Quadro 4 M	4.000 mm	36 mm	33 mm	LT ZUB 230V 4000

LT ZUB 230V

Zubehör

Zubehörteil	L	
Längsverbinder mit elektrischen Kontakten	80 mm	schwarz/weiss
Abhängung 2m	3000	schwarz/weiss
Deckenhalter		schwarz/weiss
Einspeisung Schutzleiter rechts	80 mm	schwarz/weiss
Einspeisung Schutzleiter links	80 mm	schwarz/weiss
Mitteinspeisung und Längsverbinder	120 mm	schwarz/weiss
Längsverbinder ohne elektrische Kontakte	80 mm	schwarz/weiss
Eckverbinder Schutzleiter Innen	80 mm	schwarz/weiss
Eckverbinder Schutzleiter Außen	80 mm	schwarz/weiss
T-Verbinder Schutzleiter Rechts	120 mm	schwarz/weiss
T-Verbinder Schutzleiter Link	120 mm	schwarz/weiss
X-Verbinder	120 mm	schwarz/weiss
Flex-Verbinder	300 mm	schwarz/weiss
Endstück	36 mm	schwarz/weiss



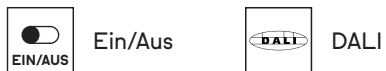
LEDLUX 48

Lichtlinie

Profilfarben



Ansteuerung



Modulare Längen

172 mm, 253 mm, 172 mm, 253 mm, 334 mm, 415 mm, 497 mm, 578 mm, 659 mm,

740 mm, 822 mm, 903 mm, 984 mm, 1065 mm, 1147 mm, 1228 mm, 1309 mm, 1390 mm,

1472 mm, 1553 mm, 1634 mm, 1715 mm, 1797 mm, 18778 mm, 1959 mm

Zubehör

Klammer starr

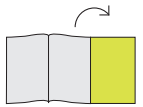
Klammer drehbar



LEDLUX 48

Produktvarianten

Klappen Sie die Rückseite auf,
um die Bestellnummer für Ihr
gewünschtes Produkt zu ermitteln,



Lichtfarbe

● 2200 K / CRI 92

Abmessung	L	B	ET	Abstrahlwinkel	Lumen	Wattage	Kurzbezeichnung
modular		20,5 mm	24,5 mm	110°	630 lm/m	7 W/m	LL 922 L1
					1.560 lm/m	16,5 W/m	LL 922 L2
					1.990 lm/m	21,5 W/m	LL 922 L3

Lichtfarbe

● 2700 K / CRI 92

Abmessung	L	B	ET	Abstrahlwinkel	Lumen	Wattage	Kurzbezeichnung
modular		20,5 mm	24,5 mm	110°	650 lm/m	7 W/m	LL 927 L1
					1.560 lm/m	16,5 W/m	LL 927 L2
					2.000 lm/m	21,5 W/m	LL 927 L3

Lichtfarbe

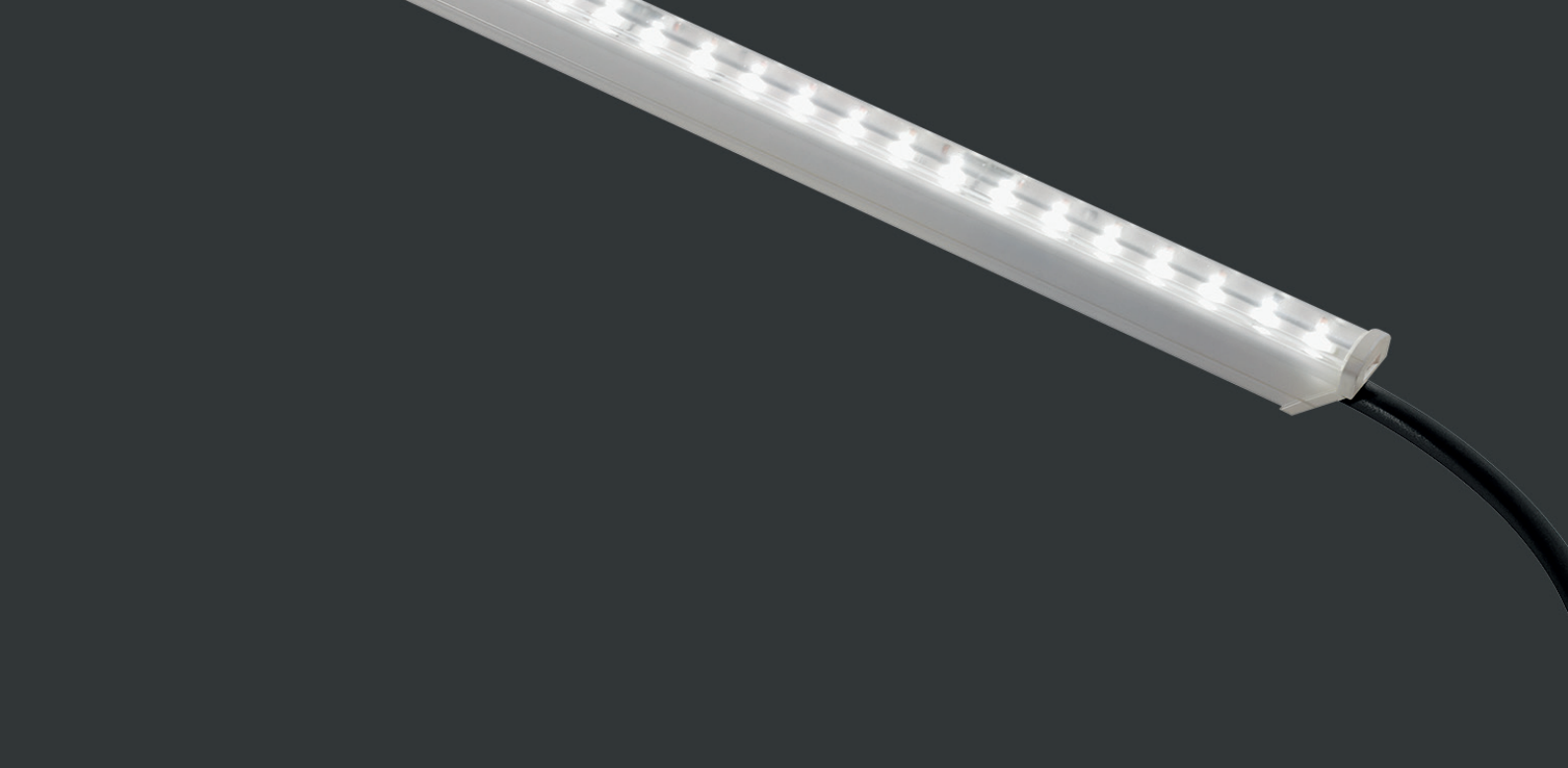
● 3.000 K / CRI 92

Abmessung	L	B	ET	Abstrahlwinkel	Lumen	Wattage	Kurzbezeichnung
modular		20,5 mm	24,5 mm	110°	650 lm/m	7 W/m	LL 930 L1
					1.560 lm/m	16,5 W/m	LL 930 L2
					2.000 lm/m	21,5 W/m	LL 930 L3

Lichtfarbe

● 4.000 K / CRI 92

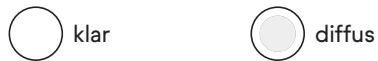
Abmessung	L	B	ET	Abstrahlwinkel	Lumen	Wattage	Kurzbezeichnung
modular		20,5 mm	24,5 mm	110°	720 lm/m	7 W/m	LL 940 L1
					1.720 lm/m	16,5 W/m	LL 940 L2
					2.210 lm/m	21,5 W/m	LL 940 L3



LEDLUX LH2

Lichtlinie 230V

Profilfarben



Ansteuerung



Modulare Längen

334 mm, 416 mm, 660 mm, 741 mm, 822 mm, 985 mm, 1066 mm, 1148 mm,

1229 mm, 1310 mm, 1392 mm, 1473 mm, 1554 mm, 1636 mm, 1717 mm,

1798 mm, 1880 mm, 1961 mm, 2042 mm, 2124 mm, 2205 mm, 2286 mm

Zubehör

Klammer flach

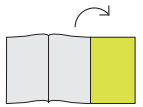
Klammer hoch



LEDLUX LH2

Produktvarianten

Klappen Sie die Rückseite auf,
um die Bestellnummer für Ihr
gewünschtes Produkt zu ermitteln,

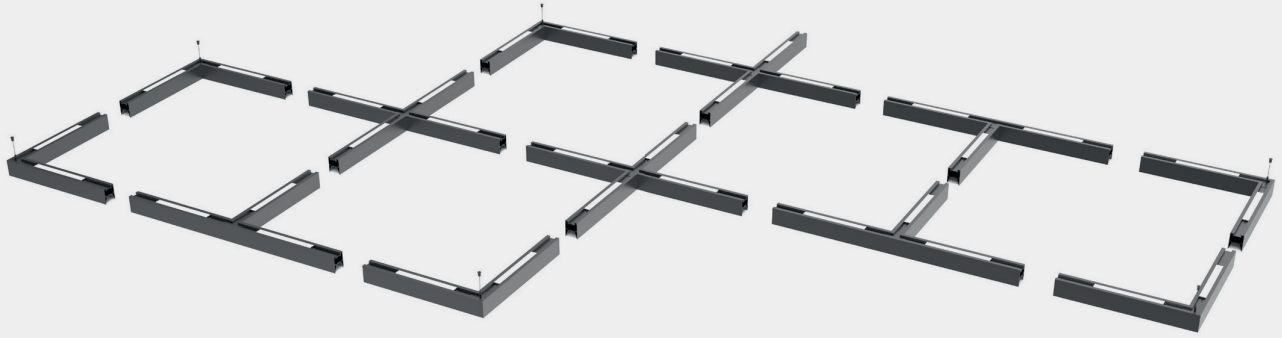


Lichtfarbe

● 3.000 K / CRI 85

● 4.000 K / CRI 85

Abmessung	L	B	ET	Abstrahlwinkel	Lumen	Wattage	Kurzbezeichnung
	modular	20 mm	21 mm	52°	780 lm/m	10 W/m	LL LH2
				122°	690 lm/m	10 W/m	



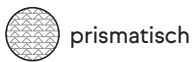
MLS2

Modulares Anbau- und Pendelsystem

Gehäusefarbe



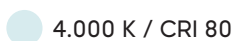
Abdeckung



Ansteuerung



Lichtfarbe



Abstrahlwinkel

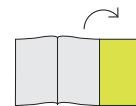


MLS2

Anbau- und Pendelsystem (Direkt)

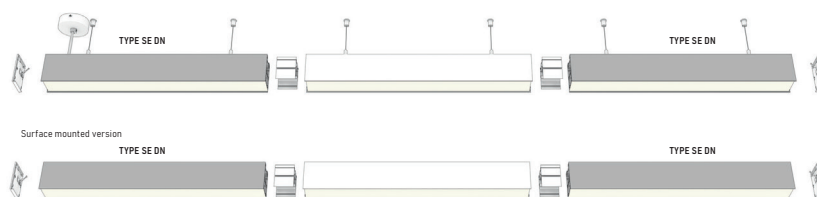


Klappen Sie die Rückseite auf, um die Bestellnummer für Ihr gewünschtes Produkt zu ermitteln,



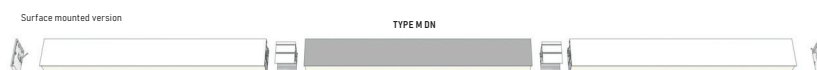
Anfang- / Endstücke

Abmessungen	L	B	T	Lumen	Wattage
	572	60 mm	80 mm	1.826 lm	14 W
	853	60 mm	80 mm	2.739 lm	20 W
	1.134	60 mm	80 mm	3.652 lm	26 W
	1.415	60 mm	80 mm	4.565 lm	33 W
	1.696	60 mm	80 mm	5.478 lm	39 W
	1.977	60 mm	80 mm	6.391 lm	46 W
	2.258	60 mm	80 mm	7.304 lm	52 W
	2.539	60 mm	80 mm	8.217 lm	58 W
	2.820	60 mm	80 mm	9.130 lm	64 W



Mittelstücke

Abmessungen	L	B	T	Lumen	Wattage
	1.124	60 mm	80 mm	3.652 lm	26 W
	1.405	60 mm	80 mm	4.565 lm	33 W
	1.686	60 mm	80 mm	5.478 lm	39 W
	1.967	60 mm	80 mm	6.391 lm	46 W
	2.248	60 mm	80 mm	7.304 lm	52 W
	2.529	60 mm	80 mm	8.217 lm	58 W
	2.810	60 mm	80 mm	9.130 lm	64 W



MLS2

Pendelsystem (Direkt+Indirekt)

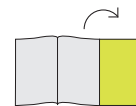


Anfang- / Endstücke

Abmessungen	L	B	T	Lumen	Wattage
	572 mm	60 mm	80 mm	2.739 lm	20 W
	853 mm	60 mm	80 mm	4.565 lm	33 W
	1.134 mm	60 mm	80 mm	6.391 lm	46 W
	1.415 mm	60 mm	80 mm	8.217 lm	58 W
	1.696 mm	60 mm	80 mm	10.043 lm	72 W
	1.977 mm	60 mm	80 mm	11.869 lm	85 W
	2.258 mm	60 mm	80 mm	13.695 lm	98 W
	2.539 mm	60 mm	80 mm	15.521 lm	110 W
	2.820 mm	60 mm	80 mm	17.347 lm	124 W

Mittelstücke

Abmessungen	L	B	T	Lumen	Wattage
	1.124 mm	60 mm	80 mm	6.391 lm	46 W
	1.405 mm	60 mm	80 mm	8.217 lm	58 W
	1.686 mm	60 mm	80 mm	10.043 lm	72 W
	1.967 mm	60 mm	80 mm	11.869 lm	85 W
	2.248 mm	60 mm	80 mm	13.695 lm	98 W
	2.529 mm	60 mm	80 mm	15.521 lm	110 W
	2.810 mm	60 mm	80 mm	17.347 lm	124 W



Verbindungsstück L



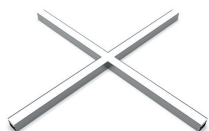
Abmessungen	L	B	T	Lumen	Wattage
Anbau- und Pendel (direkt)	603 mm	603 mm	80 mm	3.652 lm	26 W
Pendel (direkt + indirekt)	603 mm	603 mm	80 mm	5.478 lm	39 W

Verbindungsstück T



Abmessungen	L	B	T	Lumen	Wattage
Anbau- und Pendel (direkt)	1.146 mm	603 mm	80 mm	5.478 lm	39 W
Pendel (direkt + indirekt)	1.146 mm	603 mm	80 mm	8.217 lm	58 W

Verbindungsstück X

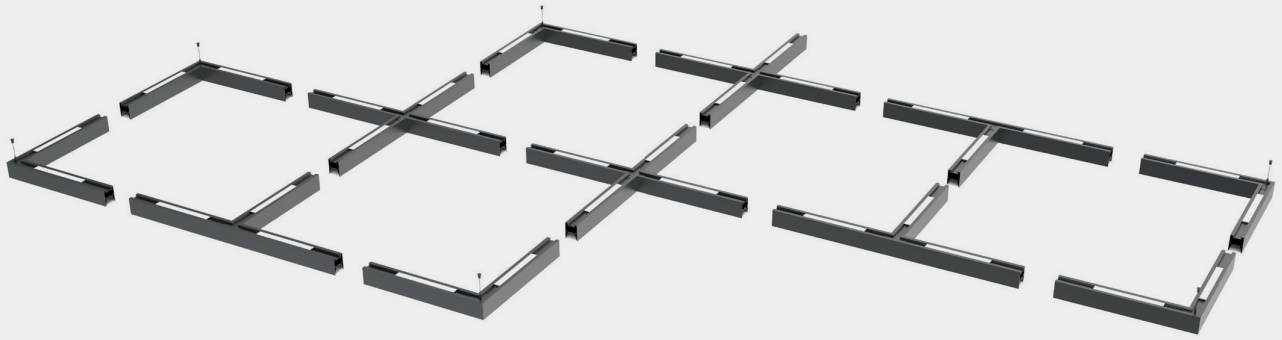


Abmessungen	L	B	T	Lumen	Wattage
Anbau- und Pendel (direkt)	1.146 mm	1.146 mm	80 mm	7.304 lm	52 W
Pendel (direkt + indirekt)	1.146 mm	1.146 mm	80 mm	10.956 lm	78 W

MLS2

Zubehör

Abmessungen	L
Seil inkl. Befestigung 1 Stück	1,5m
Zuleitung 3pol. Inkl. Decken-/Wandschild 1 Stück	1,5m
Zuleitung 5pol. Inkl. Decken-/Wandschild 1 Stück	1,5m
Endkappe 1 Stück	
Verbinder 1 Stück	
Stecker/Buchse 3pol. 1 Stück	
Stecker/Buchse 5pol. 1 Stück	



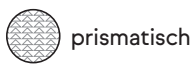
MLS3

Modulares Deckeneinbausystem

Gehäusefarbe



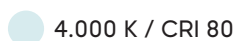
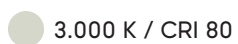
Abdeckung



Ansteuerung

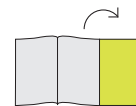


Lichtfarbe



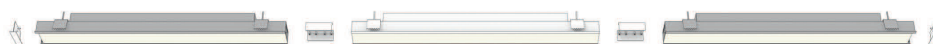
Abstrahlwinkel





Anfang- / Endstücke

Abmessungen	L	B	T	Lumen opal / prismatisch	Wattage
	582 mm	64 mm	75 mm	1.760 / 1.760 lm	14 W
	863 mm	64 mm	75 mm	2.640 / 2.475 lm	20 W
	1.114 mm	64 mm	75 mm	3.520 / 3.300 lm	26 W
	1.425 mm	64 mm	75 mm	4.400 / 4.125 lm	33 W
	1.706 mm	64 mm	75 mm	5.280 / 4.950 lm	39 W
	1.987 mm	64 mm	75 mm	6.160 / 5.770 lm	46 W
	2.268 mm	64 mm	75 mm	7.040 / 6.600 lm	52 W
	2.549 mm	64 mm	75 mm	7.920 / 7.425 lm	58 W
	2.830 mm	64 mm	75 mm	8.800 / 8.250 lm	64 W



Mittelstücke

Abmessungen	L	B	T	Lumen opal / prismatisch	Wattage
	1.124 mm	64 mm	75 mm	3.520 / 3.300 lm	26 W
	1.405 mm	64 mm	75 mm	4.400 / 4.125 lm	33 W
	1.686 mm	64 mm	75 mm	5.280 / 4.950 lm	39 W
	1.967 mm	64 mm	75 mm	6.160 / 5.770 lm	46 W
	2.248 mm	64 mm	75 mm	7.040 / 6.600 lm	52 W
	2.529 mm	64 mm	75 mm	7.920 / 7.425 lm	58 W
	2.810 mm	64 mm	75 mm	8.800 / 8.250 lm	64 W



MLS3

Verbindungskomponenten

Verbindungsstück L



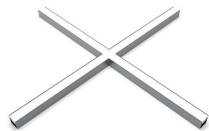
Abmessungen	L	B	T	Lumen opal / prismatisch	Wattage
	602	602	75	3.520 / 3.300 lm	26 W

Verbindungsstück T

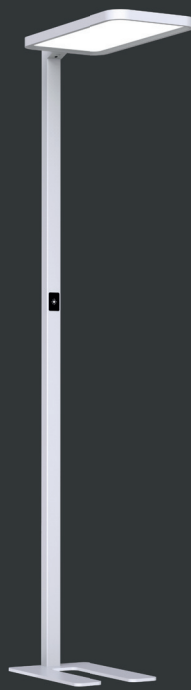


Abmessungen	L	B	T	Lumen opal / prismatisch	Wattage
	1.144 mm	602 mm	75 mm	5.280 / 4.950 lm	39 W

Verbindungsstück X



Abmessungen	L	B	T	Lumen opal / prismatisch	Wattage
	1.144 mm	1.144 mm	75 mm	7.040 / 6.600 lm	52 W



FSL1

Stehleuchte

Gehäusefarbe

- Schwarz Weiss

Abdeckung

- opal

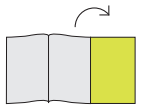
Ansteuerung





- EIN/AUS Ein/Aus PIR PIR

FSL1

Produktvarianten

Klappen Sie die Rückseite auf,
um die Bestellnummer für Ihr
gewünschtes Produkt zu ermitteln,



Lichtfarbe	Abstrahlwinkel	Lumen	Wattage
● 3.000 K / CRI 80	 Flood Direkt	3.000 lm	78 W
	 Flood Indirekt	5.000 lm	
● 4.000 K / CRI 80	 Flood Direkt	3.000 lm	78 W
	 Flood Indirekt	5.000 lm	

Abmessung	L	B	H	Kurzbezeichnung
	610 mm	310 mm	1.950	FSL1 100



FSL2

Stehleuchte

Gehäusefarbe

RAL9016

Abdeckung

opal

prismatisch

Ansteuerung

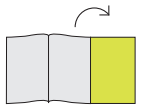
Ein/Aus



FSL2

Produktvarianten

Klappen Sie die Rückseite auf, um die Bestellnummer für Ihr gewünschtes Produkt zu ermitteln,



Lichtfarbe	Abstrahlwinkel	Abdeckung	Lumen	Wattage
● 3.000 K / CRI 80	Flood	● prismatisch	4.125 lm	35 W
		○ opal	4.428 lm	35 W
● 4.000 K / CRI 80	Flood	● prismatisch	4.125 lm	35 W
		○ opal	4.428 lm	35 W

Abmessung	L	H	Kurzbezeichnung
	500 mm	1.900	FSL2 500



DPL1

Feuchtraumleuchte

Gehäusefarbe

Grau

Abdeckung

opal

Ansteuerung

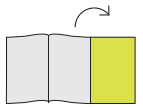
Ein/Aus

DALI

DPL1

Produktvarianten

Klappen Sie die Rückseite auf,
um die Bestellnummer für Ihr
gewünschtes Produkt zu ermitteln,



Lichtfarbe

3.000 K / CRI 80

4.000 K / CRI 80

Abstrahlwinkel

>80

>80

DPL1 2500

Produktvarianten

Abmessung	L	B	H	Lumen	Wattage	Kurzbezeichnung
	660 mm	136 mm	90 mm	2.500 lm	19 W	DPL1 2500
	1.270 mm	136 mm	90 mm	2.500 lm	19 W	
	1.270 mm	136 mm	90 mm	4.900 lm	38 W	

DPL1 3500

Produktvarianten

Abmessung	L	B	H	Lumen	Wattage	Kurzbezeichnung
	1.570 mm	136 mm	90 mm	3.900 lm	31 W	DPL1 3500

DPL1 7000

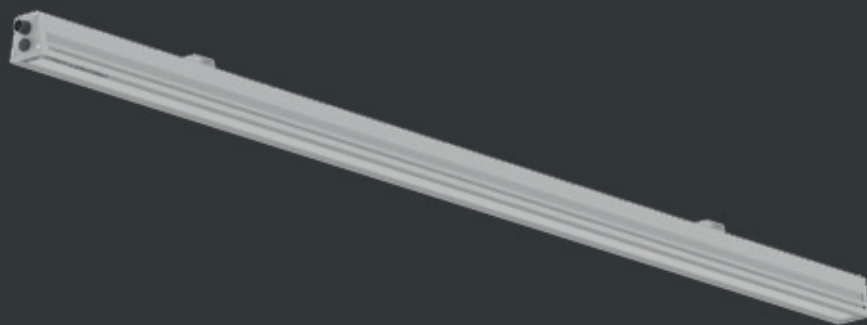
Produktvarianten

Abmessung	L	B	H	Lumen	Wattage	Kurzbezeichnung
	1.570 mm	136 mm	90 mm	6.600 lm	50 W	DPL1 7000

DPL1 10000

Produktvarianten

Abmessung	L	B	H	Lumen	Wattage	Kurzbezeichnung
	1.570 mm	136 mm	90 mm	9.000 lm	75 W	DPL1 10000



DPL2 600

Industrie- und Hallenleuchte

Gehäusefarbe

Grau

Abdeckung

klar

Ansteuerung

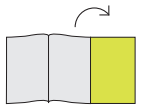
Ein/Aus



DPL2

Produktvarianten

Klappen Sie die Rückseite auf,
um die Bestellnummer für Ihr
gewünschtes Produkt zu ermitteln,



Lichtfarbe	Abstrahlwinkel	Lumen	Wattage
● 3.000 K / CRI 80	○ 65°	6.150 lm	42 W
		12.300 lm	81 W
		18.450 lm	121 W
● 4.000 K / CRI 80	○ 65°	6.340 lm	42 W
		12.680 lm	81 W
		19.020 lm	121 W

Abmessung	L	B	Kurzbezeichnung	
	600 mm	64 mm	64 mm	DPL2 600
	1.160 mm	64 mm	64 mm	DPL2 1160
	1.720 mm	64 mm	64 mm	DPL2 1720





Außenleuchten



OS2 3065 Spotlight

Außenstrahler

Gehäusefarbe

Silbergrau

Abdeckung

klar

Ansteuerung

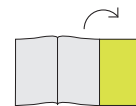
Ein/Aus



OS2 3065 Spotlight

Produktvarianten

Klappen Sie die Rückseite auf,
um die Bestellnummer für Ihr
gewünschtes Produkt zu ermitteln,



Lichtfarbe	L	B	T	Abstrahlwinkel	Lumen	Wattage	Kurzbezeichnung
● 3.000 K / CRI 85	105 mm	167 mm	110 mm	● 10°	940 lm	9,5 W	OS2 3065
				● 30°	860 lm	9,5 W	
				● 54°	820 lm	9,5 W	
● 4.000 K / CRI 85				● 10°	980 lm	9,5 W	
				● 30°	910 lm	9,5 W	
				● 54°	860 lm	9,5 W	



OS4 2x2 und 1x12

Außenstrahler powered by Elements

Gehäusefarbe

Eisenglimmergrau

Abdeckung

Entspiegeltes Sicherheitsglas

Ansteuerung

Ein/Aus

DALI

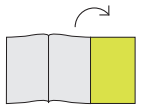
Auch in den Lichtfarben 2200K und 2700K sowie in Tunable White (über DALI dt8) erhältlich



OS4 2x2

Produktvarianten

Klappen Sie die Rückseite auf,
um die Bestellnummer für Ihr
gewünschtes Produkt zu ermitteln,

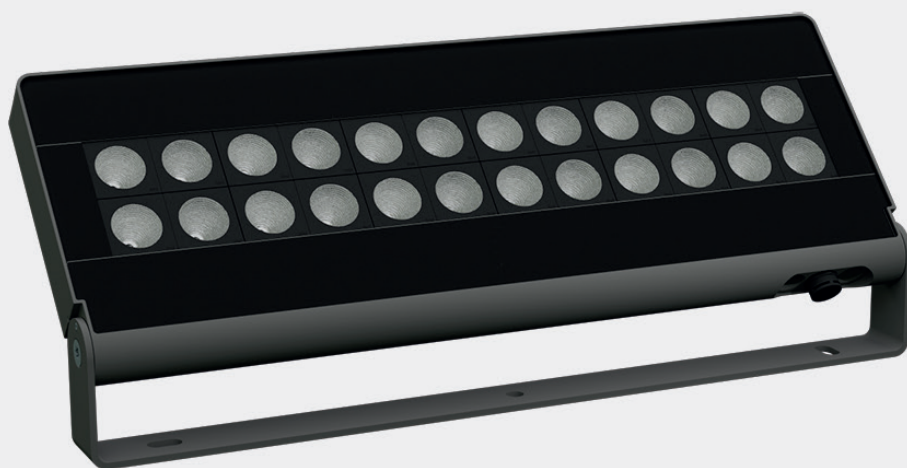


Lichtfarbe	L	T	H	Abstrahlwinkel	Lumen	Wattage	Kurzbezeichnung
● 3.000 K / CRI 92	190 mm	40 mm	245 mm	● SP - 13°	1.340 lm	20,5 W	OS4 2x2
				● ME - 30°	1.340 lm	20,5 W	
				○ FL - 57°	1.540 lm	20,5 W	
				○ WFL - 72°	1.340 lm	20,5 W	
				▀ WWME	930 lm	20,5 W	
				▀ WWFL	930 lm	20,5 W	
				● 4.000 K / CRI 92	190 mm	40 mm	245 mm
● ME - 30°	1.450 lm	20,5 W					
○ FL - 57°	1.650 lm	20,5 W					
○ WFL - 72°	1.450 lm	20,5 W					
▀ WWME	1.180 lm	20,5 W					
▀ WWFL	1.180 lm	20,5 W					

OS4 1x12

Produktvarianten

Lichtfarbe	L	T	H	Abstrahlwinkel	Lumen	Wattage	Kurzbezeichnung
● 3.000 K / CRI 92	550 mm	40 mm	180 mm	● SP - 13°	4.020 lm	66 W	OS4 1x12
				● ME - 30°	4.020 lm	66 W	
				○ FL - 57°	4.530 lm	66 W	
				○ WFL - 72°	4.020 lm	66 W	
				▀ WWME	2.660 lm	66 W	
				▀ WWFL	2.660 lm	66 W	
				● 4.000 K / CRI 92	550 mm	40 mm	180 mm
● ME - 30°	4.340 lm	66 W					
○ FL - 57°	4.890 lm	66 W					
○ WFL - 72°	4.340 lm	66 W					
▀ WWME	3.510 lm	66 W					
▀ WWFL	3.510 lm	66 W					



OS4 2x12

Außenstrahler powered by Elements

Gehäusefarbe

Eisenglimmergrau

Abdeckung

Entspiegeltes Sicherheitsglas

Ansteuerung



Ein/Aus



DALI

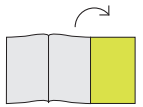
Auch in den Lichtfarben 2200K und 2700K sowie in Tunable White (über DALI dt8) erhältlich



OS4 2x12

Produktvarianten

Klappen Sie die Rückseite auf,
um die Bestellnummer für Ihr
gewünschtes Produkt zu ermitteln,



Lichtfarbe	L	T	H	Abstrahlwinkel	Lumen	Wattage	Kurzbezeichnung
● 3.000 K / CRI 92	550 mm	40 mm	245 mm	● SP - 13°	6.160 lm	20,5 W	OS4 2x12
				● ME - 30°	6.160 lm	20,5 W	
				○ FL - 57°	7.560 lm	20,5 W	
				○ WFL - 72°	6.160 lm	20,5 W	
				▒ WWME	4.130 lm	20,5 W	
				▒ WWFL	4.130 lm	20,5 W	
				● 4.000 K / CRI 92			
● ME - 30°	6.650 lm	20,5 W					
○ FL - 57°	7.560 lm	20,5 W					
○ WFL - 72°	6.650 lm	20,5 W					
▒ WWME	5.240 lm	20,5 W					
▒ WWFL	5.240 lm	20,5 W					



OS5 1x2 und 1x4

Miniaturstrahler powered by Elements

Gehäusefarbe

Eisenglimmergrau

Abdeckung

Entspiegeltes Sicherheitsglas

Ansteuerung

Ein/Aus

DALI

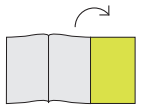
Auch in den Lichtfarben 2200K und 2700K erhältlich



OS5 1x2

Produktvarianten

Klappen Sie die Rückseite auf,
um die Bestellnummer für Ihr
gewünschtes Produkt zu ermitteln,



Lichtfarbe	L	B	H	Abstrahlwinkel	Lumen	Wattage	Kurzbezeichnung
● 3.000 K / CRI 92	95 mm	50 mm	100 mm	● SP - 13°	670 lm	11,5 W	OS5 1x2
				● ME - 30°	670 lm	11,5 W	
				○ FL - 57°	750 lm	11,5 W	
				○ WFL - 72°	670 lm	11,5 W	
				▀ WWME	610 lm	11,5 W	
				▀ WWFL	610 lm	11,5 W	
				● 4.000 K / CRI 92			
● ME - 30°	730 lm	11,5 W					
○ FL - 57°	810 lm	11,5 W					
○ WFL - 72°	730 lm	11,5 W					
▀ WWME	600 lm	11,5 W					
▀ WWFL	600 lm						

OS5 1x4

Produktvarianten

Lichtfarbe	L	B	H	Abstrahlwinkel	Lumen	Wattage	Kurzbezeichnung
● 3.000 K / CRI 92	177 mm	50 mm	100 mm	● SP - 13°	1.340 lm	20 W	OS5 1x4
				● ME - 30°	1.340 lm	20 W	
				○ FL - 57°	1.500 lm	20 W	
				○ WFL - 72°	1.340 lm	20 W	
				▀ WWME	740 lm	20 W	
				▀ WWFL	740 lm	20 W	
				● 4.000 K / CRI 92			
● ME - 30°	1.460 lm	20 W					
○ FL - 57°	1.620 lm	20 W					
○ WFL - 72°	1.460 lm	20 W					
▀ WWME	1.200 lm	20 W					
▀ WWFL	1.200 lm	20 W					



ODL2

Aufbaustrahler

Gehäusefarbe

- Schwarz Weiss

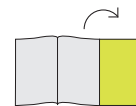
Abdeckung

- klar opal

Ansteuerung

- EIN/AUS DALI





Lichtfarbe

● 3.000 K / CRI 90

● 4.000 K / CRI 90

Abmessung	D	H	Abstrahlwinkel	Lumen	Wattage	Kurzbezeichnung
	230 mm	138 mm	● 56,2°	1.100 lm	11 W	ODL2 AL305.2
				2.000 lm	19 W	
	230 mm	188 mm	● 56,2°	1.100 lm	11 W	ODL2 AL315.2
				2.000 lm	19 W	
				3.000 lm	28 W	
	230 mm	250 mm	● 56,2°	1.100 lm	11 W	ODL2 AL555.2
				2.000 lm	19 W	
				3.000 lm	28 W	
				4.500 lm	46 W	
			● 65,4°	1100 lm	11 W	
				2.000 lm	19 W	
				3.000 lm	28 W	
				4.500 lm	46 W	
	230 mm	86 mm	○ 113,4°	1.100 lm	11 W	ODL2 AL301.2
				2.000 lm	19 W	
	230 mm	138 mm	○ 113,4°	1.100 lm	11 W	ODL2 AL311.2
				2.000 lm	19 W	
				3.000 lm	28 W	



ODL3 1x2

Einbaudownlight powered by Elements

Gehäusefarbe

- Schwarz Weiss

Abdeckung

- Entspiegeltes Sicherheitsglas

Ansteuerung

- EIN/AUS DALI Casambi

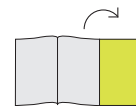
Ansteuerung: freies Leitungsende
Über das Netzteil im Zubehör lässt es sich dann EIN/AUS-Schalten oder über DALI oder Casambi steuern.
Auch in 2200K und 2700K sowie Tunable White erhältlich



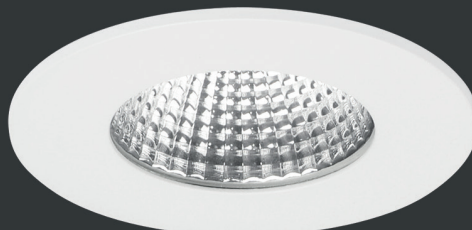
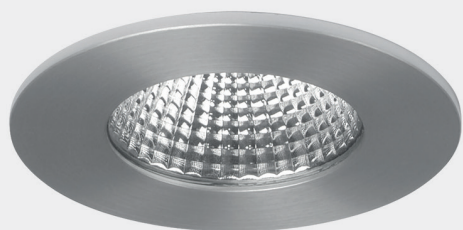
ODL3 1x2

Produktvarianten

Klappen Sie die Rückseite auf, um die Bestellnummer für Ihr gewünschtes Produkt zu ermitteln,



Lichtfarbe	L	B	T	Abstrahlwinkel	Lumen	Wattage	Kurzbezeichnung
● 3.000 K / CRI 92	110 mm	95 mm	55 mm	● SP - 13°	660 lm	8,4 W	ODL3 1x2
				● ME - 30°	660 lm	8,4 W	
				○ FL - 57°	740 lm	8,4 W	
				○ WFL - 72°	660 lm	8,4 W	
				▀ WWME	460 lm	8,4 W	
				▀ WWFL	460 lm	8,4 W	
				● 4.000 K / CRI 92			
				● ME - 30°	720 lm	8,4 W	
				○ FL - 57°	800 lm	8,4 W	
				○ WFL - 72°	720 lm	8,4 W	
				▀ WWME	610 lm	8,4 W	
				▀ WWFL	610 lm	8,4 W	



ODL4

Einbaudownlight

Gehäusefarbe



Abdeckung



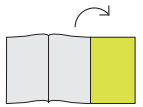
Ansteuerung







ODL4

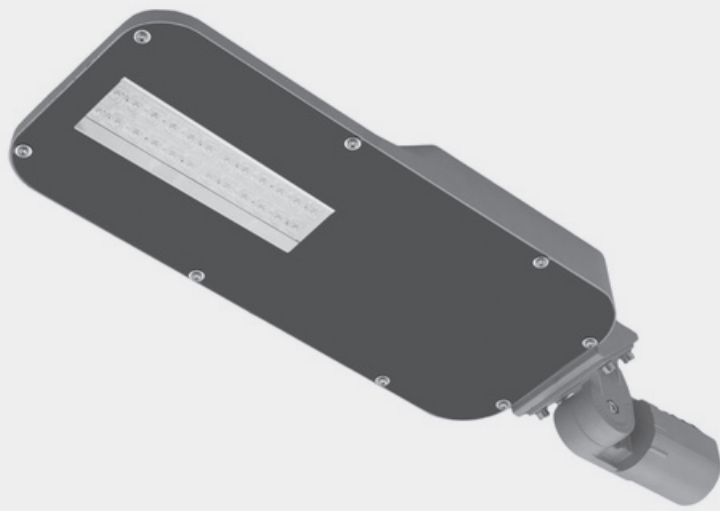
Produktvarianten

Klappen Sie die Rückseite auf,
um die Bestellnummer für Ihr
gewünschtes Produkt zu ermitteln,



Lichtfarbe	Abstrahlwinkel	Lumen	Wattage
 2.700 K / CRI 90	 38°	520 lm	6 W
 3.000 K / CRI 90	 38°	550 lm	6 W

Abmessungen (mm)	DA	AD	ET	Kurzbezeichnung
	60 mm	79 mm	46 mm	ODL4
	60 mm	79 mm	46 mm	ODL4
	60 mm	79 mm	46 mm	ODL4
	60 mm	79 mm	46 mm	ODL4



OFL1

Flutlicht

Gehäusefarbe

Grau

Abdeckung

klar

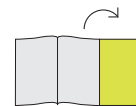
Ansteuerung

Ein/Aus

OFL1

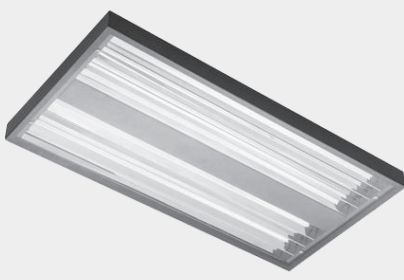
Produktvarianten

Klappen Sie die Rückseite auf, um die Bestellnummer für Ihr gewünschtes Produkt zu ermitteln,



Lichtfarbe	Abstrahlwinkel	Lumen	Wattage
● 3.000 K / CRI 80	Flood	7.400 lm	56 W
		11.200 lm	87 W
		13.100 lm	103 W
		16.200 lm	144 W
● 4.000 K / CRI 80	Flood	7.400 lm	56 W
		11.200 lm	87 W
		13.100 lm	103 W
		16.200 lm	144 W
● 5.000 K / CRI 80	Flood	7.400 lm	56 W
		11.200 lm	87 W
		13.200 lm	103 W
		16.700 lm	144 W

Abmessung	L	B	H	Kurzbezeichnung
	650 mm	240 mm	71 mm	OFL1 650



OFL2

Flutlicht

Gehäusefarbe

Schwarz

Abdeckung

klar

Ansteuerung

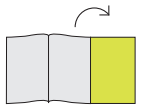
Ein/Aus







OFL2

Produktvarianten

Klappen Sie die Rückseite auf,
um die Bestellnummer für Ihr
gewünschtes Produkt zu ermitteln,



Lichtfarbe	Abstrahlwinkel
 4.000 K / CRI 80	 Flood
 5.700 K / CRI 80	 Flood

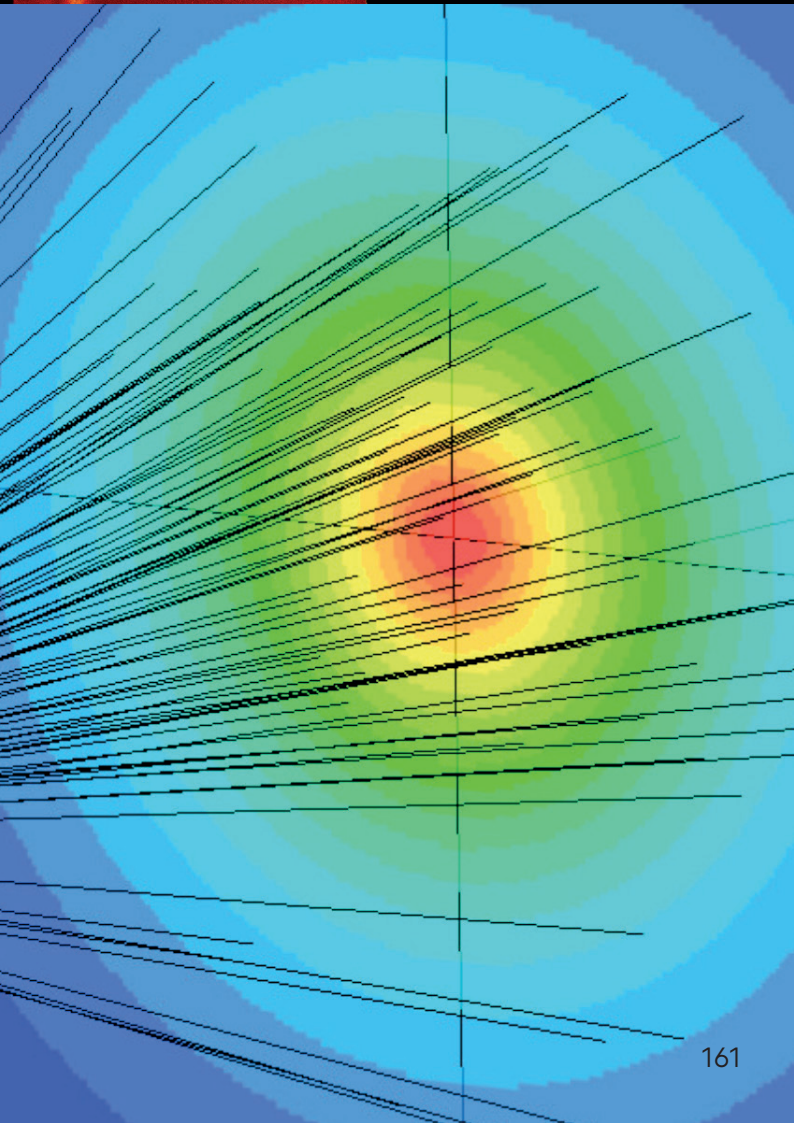
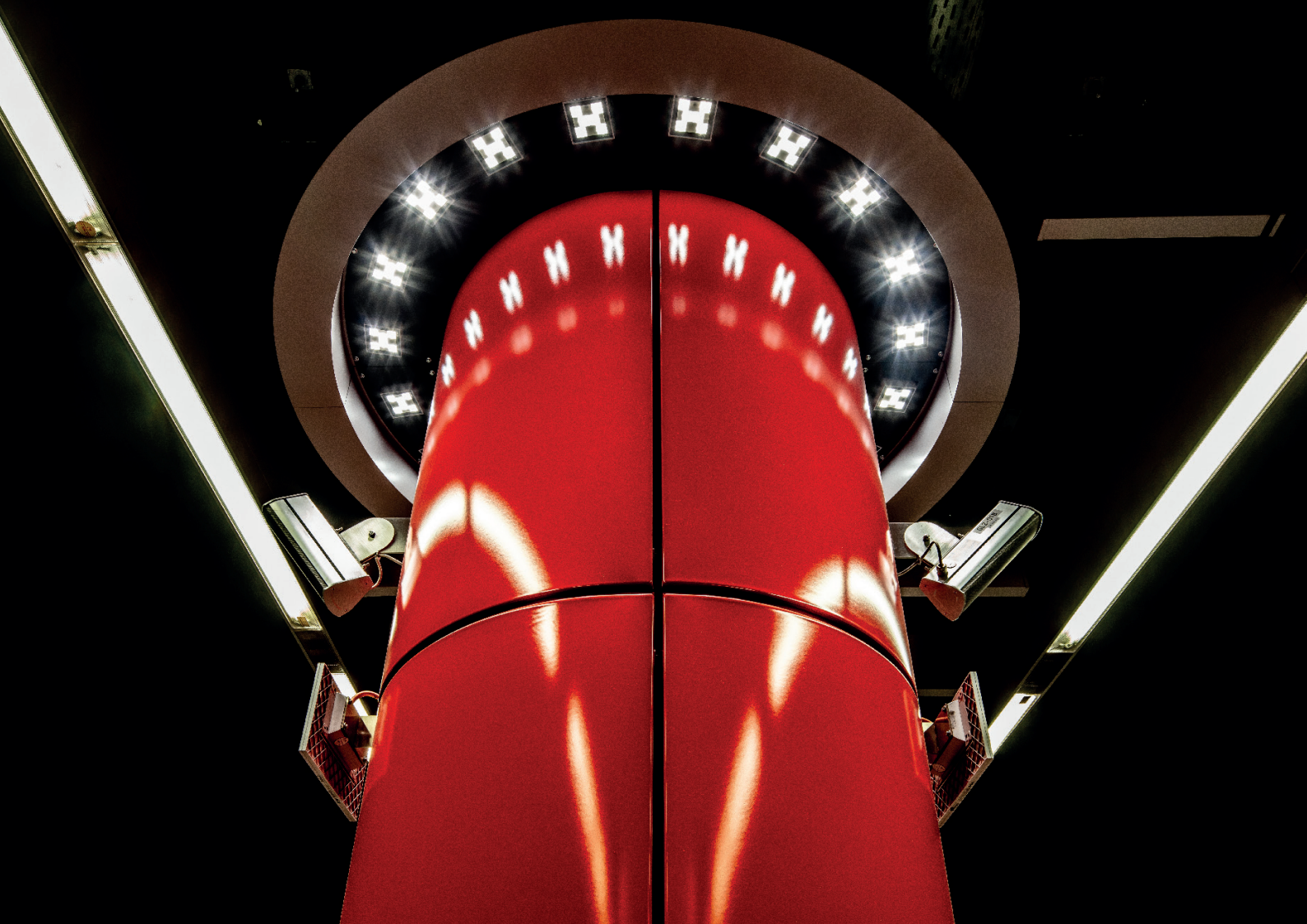
Abmessung	L	B		Lumen	Wattage	Kurzbezeichnung
	315 mm	320 mm	236 mm	11.700 lm	87 W	OFL2 315
	617 mm	315 mm	232	18.600 lm	118 W	OFL2 617
	617 mm	315 mm	232	27.000 lm	179 W	OFL2 617

Licht als Lösung ist unser
ganzheitlicher Ansatz
aus Technologie, Service und
Anwenderorientierung.

Sprechen Sie uns an:

M: sales@instalighting.de

T: +49 2351 65619-0





Instalighting GmbH
Oststraße 14-16
59929 Brilon

Telefon: + 49 2351 65619-0

info@instalighting.de
www.instalighting.de